

Università degli Studi di Milano  
**FACOLTÀ DI SCIENZE POLITICHE**  
SCIENZE SOCIALI



Programma di valutazione dell'attività didattica  
(Legge 370/1999)

**RIEPILOGO DELLE VALUTAZIONI FORNITE DAGLI STUDENTI**

Anno Accademico 2008-2009 — Primo Quadrimestre

Rapporto statistico relativo all'insegnamento:

**ECONOMIA DELLE ISTITUZIONI**

Docente/i: CHECCHI DANIELE

Codice Corso: 090028269    Anno di Corso: 5    Codice CdL: B53    Codice Facoltà: 08

**TOTALE DEI QUESTIONARI COMPILATI PER L'INSEGNAMENTO: 13**

TOTALE DEI QUESTIONARI COMPILATI PER L'ANNO DI CORSO: 13

TOTALE DEI QUESTIONARI COMPILATI PER IL CORSO DI STUDI: 16

TOTALE DEI QUESTIONARI COMPILATI PER LA FACOLTÀ: 5532

## INTRODUZIONE

Le risposte date dagli studenti della Facoltà alle domande relative agli insegnamenti seguiti nel semestre/quadrimestre vengono analizzate statisticamente e vengono prodotti tre tipi di rapporti statistici:

- il **rapporto per insegnamento**: presenta in forma grafica e tabellare l'analisi dei giudizi sul singolo insegnamento sottoposto a indagine ed i grafici relativi ai dati anagrafici degli studenti rispondenti;
- il **rapporto annuale per Corso di Studi** (*corso di laurea magistrale, magistrale a ciclo unico e triennale*): presenta in forma grafica e tabellare la sintesi dei giudizi per ciascuna domanda su tutti gli insegnamenti del corso di studi;
- il **rapporto annuale di Facoltà**: presenta in forma grafica e tabellare il confronto fra i diversi corsi di studi della Facoltà.

Questo fascicolo è uno dei rapporti per insegnamento e riporta i risultati dell'analisi statistica effettuata sulle risposte date dagli studenti alle domande relative all'insegnamento:

## ECONOMIA DELLE ISTITUZIONI

La presentazione dei risultati è articolata in sezioni corrispondenti alle diverse parti del questionario sotto riportato.

Per ciascuna domanda viene riportata la distribuzione di frequenza assoluta e percentuale delle risposte (ossia il numero (V.A.) e la percentuale (%) di studenti che hanno indicato ciascuna modalità di risposta), il numero delle risposte annullate e quello delle mancate risposte (N.R.). Le modalità di risposta sono indicate in tabella con le lettere A = Decisamente NO, B = Più NO che SÌ, C = Più SÌ che NO e D = Decisamente SÌ.

Per calcolare, ove applicabile, la media aritmetica dei livelli di soddisfazione è stato assegnato a ciascuna modalità di risposta il seguente punteggio: A = 2, B = 5, C = 7 e D = 10, corrispondente a quello proposto dal Comitato per la Valutazione del Sistema Universitario.

Il grafico sotto ad ogni tabella riporta per ogni domanda della sezione il confronto fra il risultato medio dell'insegnamento e del corso di studi.

Per le domande delle sezioni "il carico di lavoro" e "dati anagrafici" di natura qualitativa viene riportato il diagramma a barre della distribuzione di frequenza relativa (espressa in percentuale).

I tre grafici riassuntivi finali riportano tutte le medie delle domande di valutazione inerenti all'insegnamento (pallino) posti a confronto con le relative medie di facoltà, corso di studi e anno di corso dell'insegnamento (barra).

### NOTE:

- Gli studenti non rispondono alla domanda A.4b se hanno risposto Decisamente SÌ (D = 10) alla domanda A.4a. In presenza di errori di compilazione, i dati della domanda A.4b sono stati filtrati.
- Per le domande 9a, 9b, 10, 11 e 12 della sezione "le attività didattiche integrative" può accadere che, in mancanza di esercitazioni per l'insegnamento non compaiano risposte e conseguentemente valori medi.
- Il dato medio riferito all'anno di corso dell'insegnamento è indicato nel rapporto solo per le facoltà che lo hanno segnalato nel piano di rilevazione e per quegli insegnamenti che sono univocamente attribuibili ad uno specifico anno di corso.
- Per ragioni di spazio il testo delle domande è stato riformulato in modo più conciso, senza comunque alterarne il significato.

## TESTO DEL QUESTIONARIO

### Parte A - L'INSEGNAMENTO

- A.1: Le aule in cui si svolgono le lezioni sono adeguate?  
A.2: Le tue conoscenze sono risultate sufficienti per la comprensione degli argomenti trattati in questo insegnamento?  
A.3a: Gli argomenti dell'insegnamento suscitano il tuo interesse?  
A.3b: Le lezioni dell'insegnamento si svolgono secondo gli orari programmati?  
A.3c: Le lezioni dell'insegnamento trattano una quantità di argomenti proporzionata alle ore di lezione?  
A.4a: Il carico di studio richiesto da questo insegnamento è proporzionato ai CFU (crediti formativi universitari) assegnati?  
A.4b: Se il carico di studio richiesto da questo insegnamento NON è proporzionato ai CFU assegnati, di quanto andrebbe variato il carico di studio di questo insegnamento?

### Parte B - IL DOCENTE

- B.5a: Il docente espone gli argomenti in modo chiaro?  
B.5b: Il docente stimola / motiva l'interesse verso gli argomenti?  
B.5c: Il docente si presenta a lezione con regolarità e puntualità?  
B.5d: Il docente è reperibile per chiarimenti e spiegazioni?  
B.6a: Il docente ha comunicato tempestivamente e chiaramente le informazioni relative alle modalità di svolgimento delle prove d'esame?  
B.6b: Il docente è corretto e disponibile nel rapporto con gli studenti?  
B.7: Il materiale didattico indicato (o fornito) dal docente è adeguato per lo studio della materia?  
B.8: Sei complessivamente soddisfatto di come è stato svolto questo insegnamento?

### Parte C - LE ATTIVITÀ DIDATTICHE INTEGRATIVE (esercitazioni, laboratori, ambulatori e reparti clinici)

- C.9a: Le attività didattiche integrative sono – ai fini dell'apprendimento – un utile complemento all'insegnamento seguito?  
C.9b: Alle attività didattiche integrative è dedicato un tempo sufficiente?  
C.10: La persona che svolge le attività didattiche integrative espone gli argomenti in modo chiaro?  
C.11: I locali e le attrezzature per le attività didattiche integrative sono adeguati?  
C.12: Sei complessivamente soddisfatto di come sono state svolte le attività didattiche integrative?

### Parte D - IL CARICO DI LAVORO

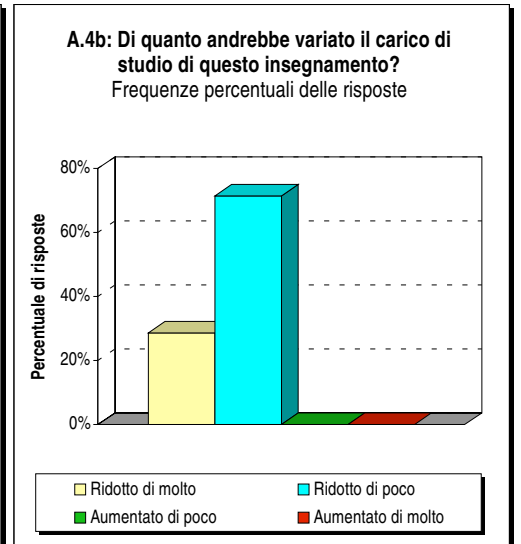
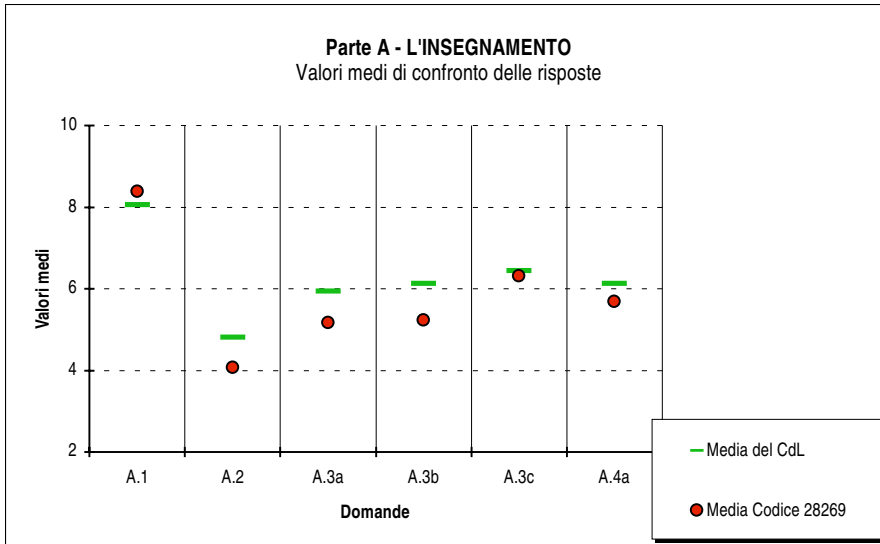
- D.13a: Considerando tutti gli insegnamenti ufficialmente previsti in questo periodo, ritieni accettabile il carico di lavoro complessivo?  
D.13b: Considerando tutti gli insegnamenti ufficialmente previsti in questo periodo, ritieni adeguata l'organizzazione dell'orario complessivo?  
D.14: Indica il numero di insegnamenti che frequenti in questo periodo.  
D.15: Quante lezioni di questo insegnamento hai frequentato?  
D.16: Dopo aver frequentato questo insegnamento hai intenzione di sostenere l'esame nei primi appelli disponibili?

### Parte E - DATI ANAGRAFICI

- E.17a: È la prima volta che rispondi a questo questionario durante questo anno accademico?  
E.17b: È la prima volta che rispondi a questo questionario durante questo semestre/quadrimestre?  
E.18: Sesso.  
E.19: Da quale scuola secondaria provieni?  
E.20: Dov'è la tua dimora abituale durante l'anno accademico?  
E.21: Qual è la tua posizione lavorativa?  
E.22: Se lavori, per quante ore alla settimana, mediamente, sei impegnato in orari che ti impediscono la frequenza all'Università?  
E.23a: In quale anno accademico ti sei immatricolato all'Università? (Calcola gli anni dall'inizio, anche se provieni da un altro Ateneo)  
E.23b: In quale anno accademico ti sei iscritto all'attuale Corso di Laurea?  
E.24: Indica il numero di CFU (crediti formativi universitari) che hai acquisito finora, validi per il tuo corso di studi. (Se frequenti una laurea specialistica somma ai crediti finora acquisiti i 180 della laurea triennale)  
E.25: Qual è la votazione media che hai riportato negli esami sinora superati?

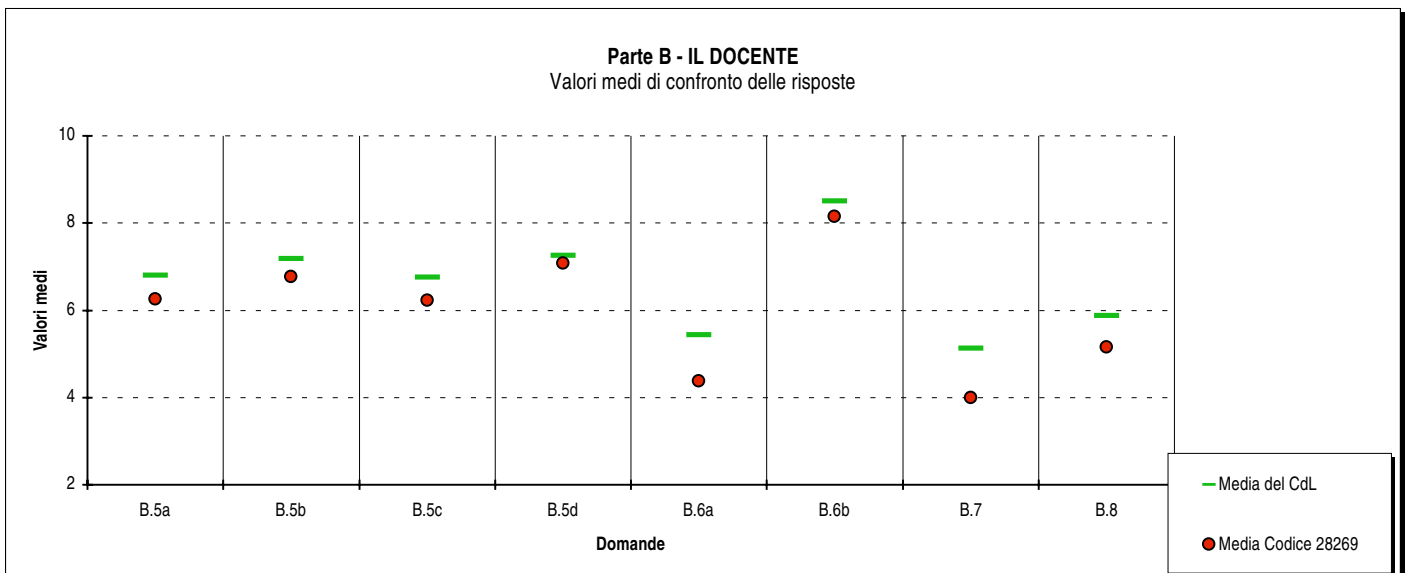
## Parte A - L'INSEGNAMENTO

DOMANDE	DISTRIBUZIONE ASSOLUTA E PERCENTUALE DELLE RISPOSTE										VALORI MEDI DI CONFRONTO					
	A = 2		B = 5		C = 7		D = 10		Totale	N.R.			Media Insegnamento	Medie di confronto		
	V.A.	%	V.A.	%	V.A.	%	V.A.	%	V.A.	V.A.	%	Anno		CdL	Facoltà	
A.1: Le aule in cui si svolgono le lezioni sono adeguate?	0	0,0	0	0,0	7	53,8	6	46,2	13	0	0,0	8,38	8,38	8,06	7,53	
A.2: Le tue conoscenze preliminari sono risultate sufficienti?	6	46,2	4	30,8	3	23,1	0	0,0	13	0	0,0	4,08	4,08	4,81	7,12	
A.3a: Gli argomenti dell'insegnamento suscitano il tuo interesse?	2	16,7	6	50,0	4	33,3	0	0,0	12	1	7,7	5,17	5,17	5,93	7,72	
A.3b: Le lezioni si svolgono secondo gli orari programmati?	4	30,8	3	23,1	5	38,5	1	7,7	13	0	0,0	5,23	5,23	6,13	8,87	
A.3c: La quantità degli argomenti è proporzionata alle ore di lezione?	0	0,0	6	46,2	6	46,2	1	7,7	13	0	0,0	6,31	6,31	6,44	7,21	
A.4a: Il carico di studio richiesto è proporzionato ai CFU assegnati?	2	15,4	5	38,5	5	38,5	1	7,7	13	0	0,0	5,69	5,69	6,13	7,09	
Nota: gli studenti non rispondono alla domanda A.4b se hanno risposto Decisamente Sì ( D = 10 ) alla precedente domanda A.4a.	Ridotto di molto	Ridotto di poco	Aumentato di poco	Aumentato di molto	Totale	N.R.										
	V.A.	%	V.A.	%	V.A.	%	V.A.	%	V.A.	V.A.	%					
A.4b: Di quanto andrebbe variato il carico di studio?	2	28,6	5	71,4	0	0,0	0	0,0	7	5	41,7					



## Parte B - IL DOCENTE

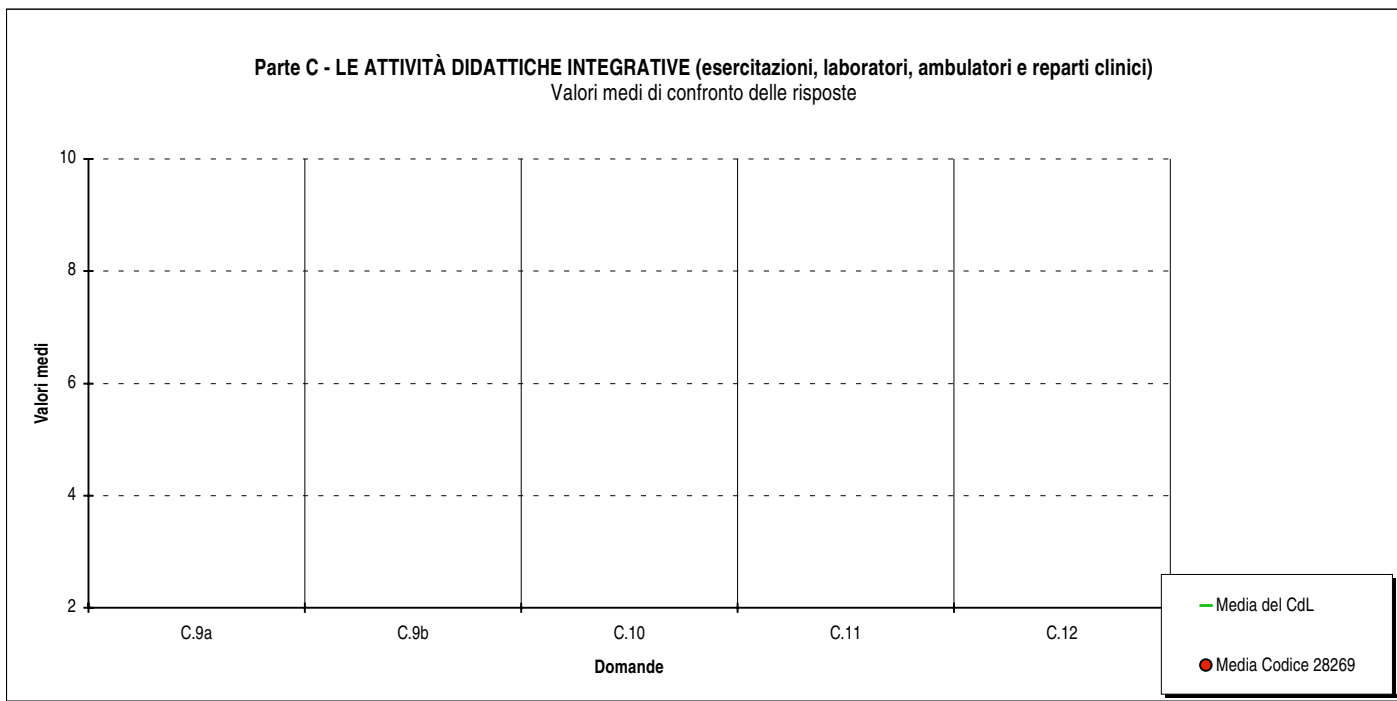
DOMANDE	DISTRIBUZIONE ASSOLUTA E PERCENTUALE DELLE RISPOSTE										VALORI MEDI DI CONFRONTO					
	A = 2		B = 5		C = 7		D = 10		Totale	N.R.			Media Insegnamento	Medie di confronto		
	V.A.	%	V.A.	%	V.A.	%	V.A.	%	V.A.	V.A.	%	Anno		CdL	Facoltà	
B.5a: Il docente espone gli argomenti in modo chiaro?	0	0,0	6	50,0	5	41,7	1	8,3	12	1	7,7	6,25	6,25	6,80	7,75	
B.5b: Il docente stimola / motiva l'interesse verso gli argomenti?	0	0,0	3	23,1	9	69,2	1	7,7	13	0	0,0	6,77	6,77	7,19	7,45	
B.5c: Il docente si presenta a lezione con regolarità e puntualità?	1	7,7	4	30,8	7	53,8	1	7,7	13	0	0,0	6,23	6,23	6,75	8,91	
B.5d: Il docente è reperibile per chiarimenti e spiegazioni?	0	0,0	1	7,7	11	84,6	1	7,7	13	0	0,0	7,08	7,08	7,25	8,29	
B.6a: Le informazioni sull'esame sono state chiare e tempestive?	4	30,8	7	53,8	2	15,4	0	0,0	13	0	0,0	4,38	4,38	5,44	8,11	
B.6b: Il docente è corretto e disponibile con gli studenti?	0	0,0	0	0,0	8	61,5	5	38,5	13	0	0,0	8,15	8,15	8,50	8,60	
B.7: Il materiale didattico indicato (o fornito) è adeguato?	5	38,5	7	53,8	1	7,7	0	0,0	13	0	0,0	4,00	4,00	5,13	7,64	
B.8: Sei complessivamente soddisfatto di questo insegnamento?	3	23,1	6	46,2	3	23,1	1	7,7	13	0	0,0	5,15	5,15	5,88	7,59	



## Parte C - LE ATTIVITÀ DIDATTICHE INTEGRATIVE (esercitazioni, laboratori, ambulatori e reparti clinici)

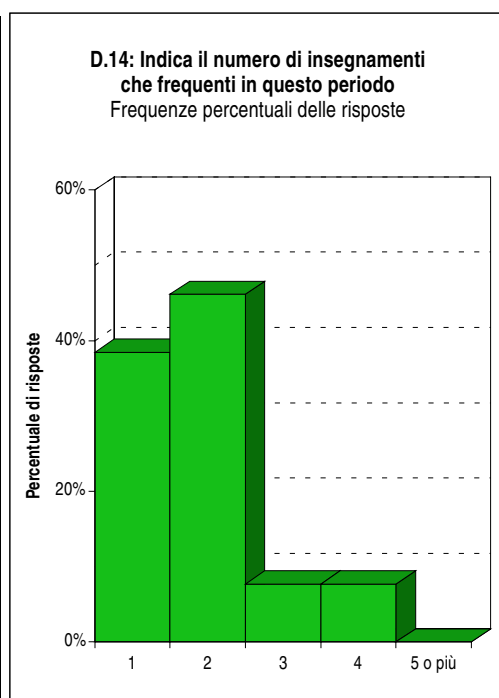
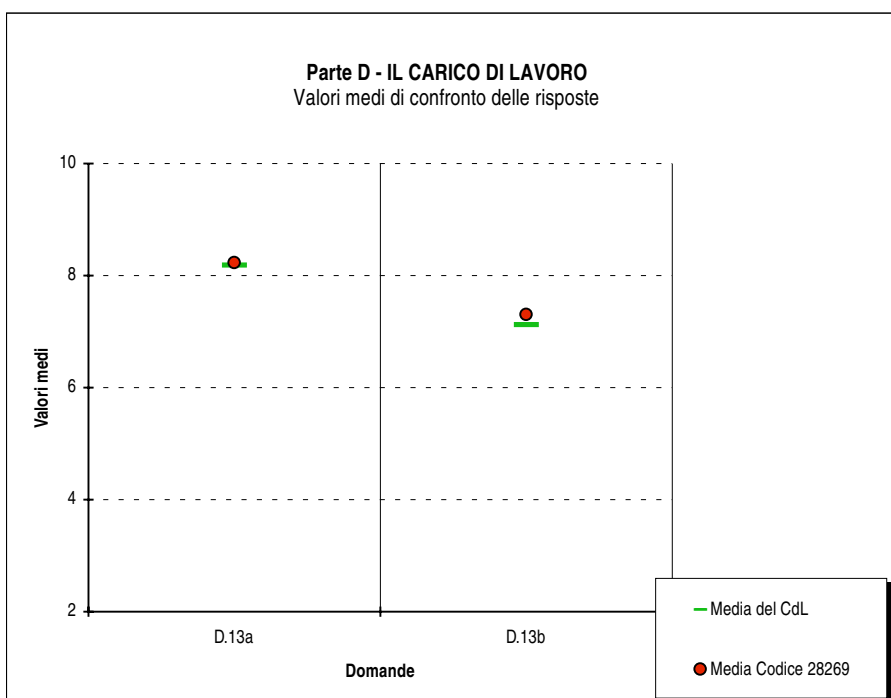
DOMANDE	DISTRIBUZIONE ASSOLUTA E PERCENTUALE DELLE RISPOSTE										VALORI MEDI DI CONFRONTO				
	A = 2		B = 5		C = 7		D = 10		Totale	N.R.		Media Insegnamento	Medie di confronto		
	V.A.	%	V.A.	%	V.A.	%	V.A.	%	V.A.	V.A.	%		Anno	CdL	Facoltà
C.9a: Le attività integrative sono un utile complemento?	0	—	0	—	0	—	0	—	0	13	100	—	—	—	7,26
C.9b: Alle attività integrative è dedicato un tempo sufficiente?	0	—	0	—	0	—	0	—	0	13	100	—	—	—	6,60
C.10: La persona incaricata espone gli argomenti in modo chiaro?	0	—	0	—	0	—	0	—	0	13	100	—	—	—	6,98
C.11: I locali e le attrezzature sono adeguati?	0	—	0	—	0	—	0	—	0	13	100	—	—	—	6,94
C.12: Sei complessivamente soddisfatto delle attività integrative?	0	—	0	—	0	—	0	—	0	13	100	—	—	—	6,61

Nota: se l'insegnamento non prevede attività didattiche integrative gli studenti non rispondono a queste domande.

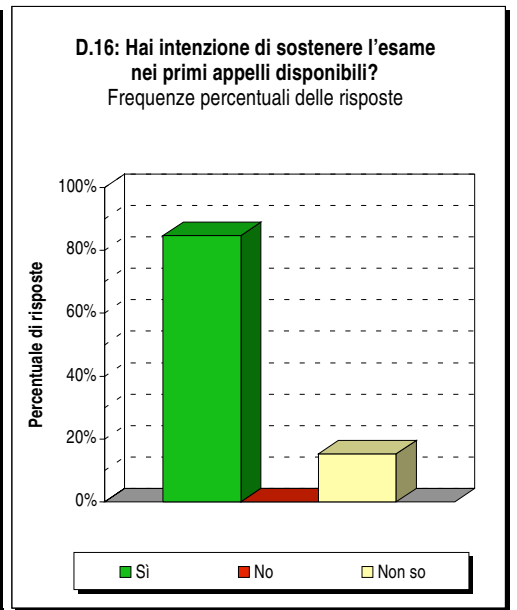
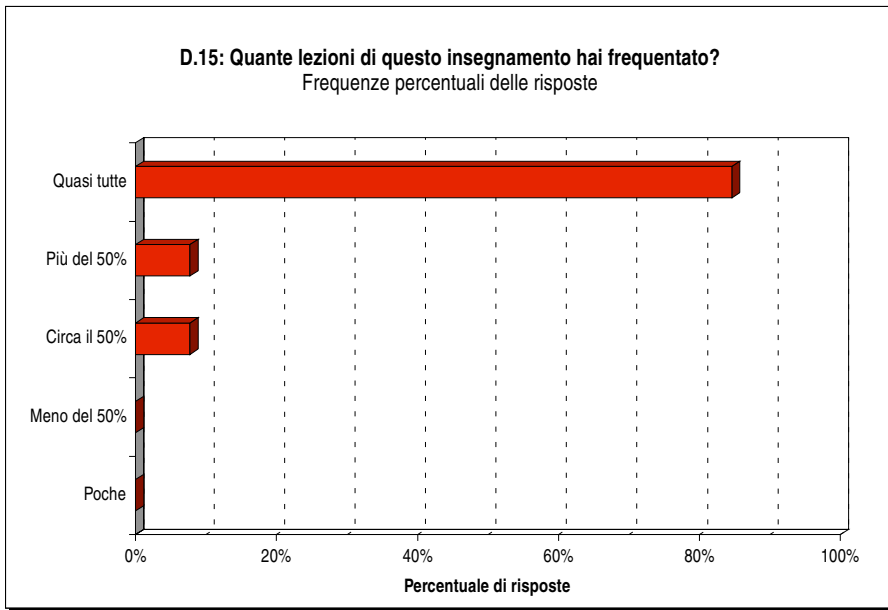


## Parte D - IL CARICO DI LAVORO

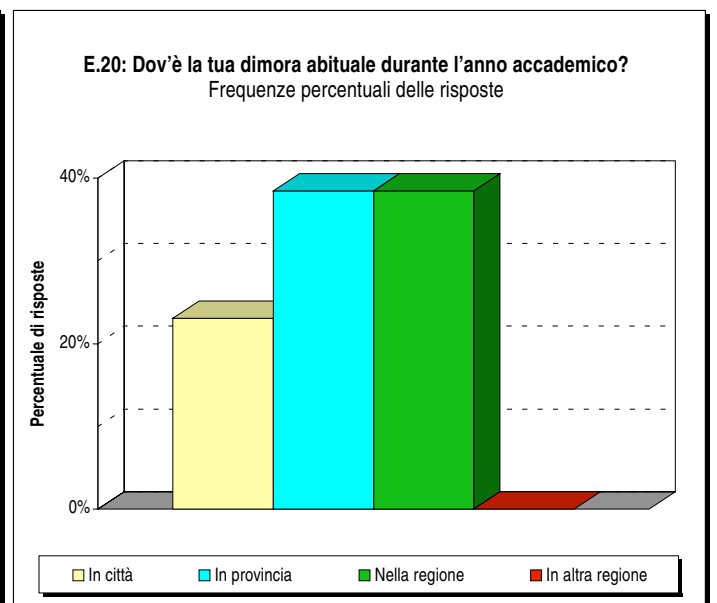
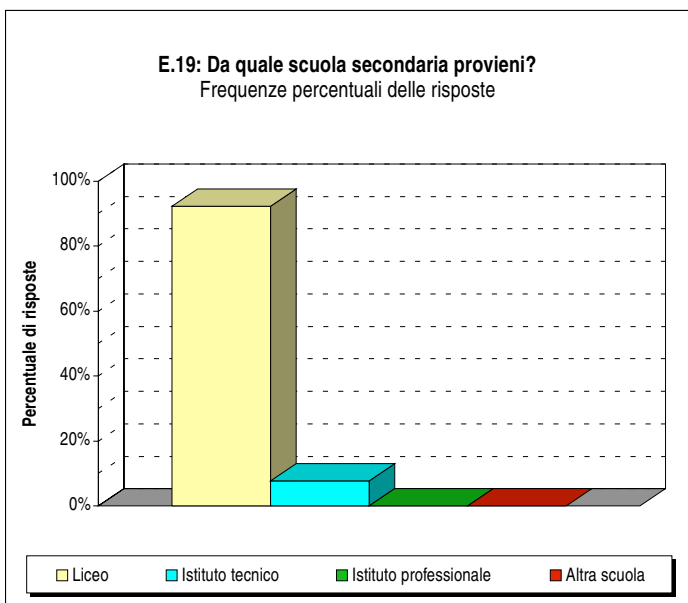
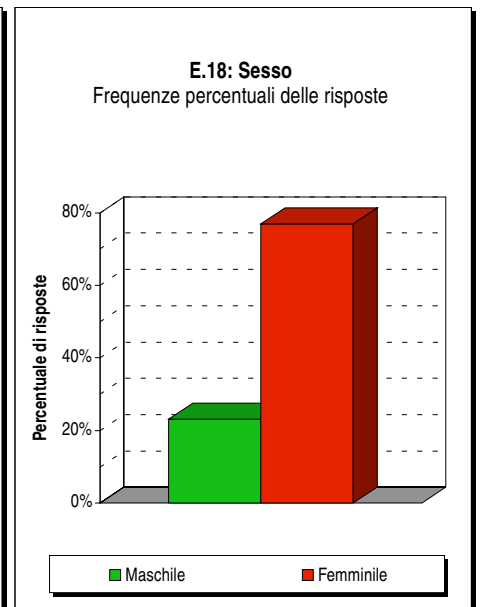
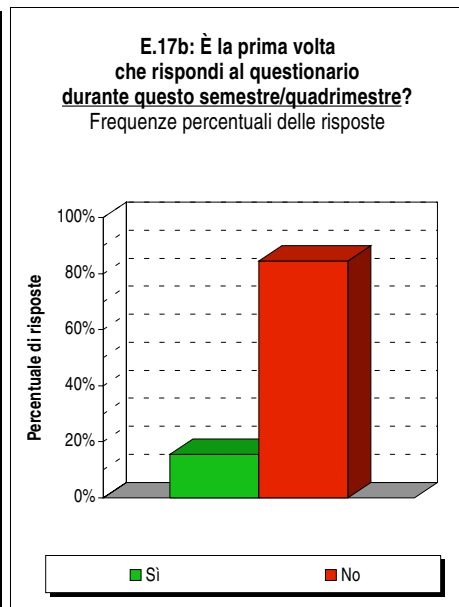
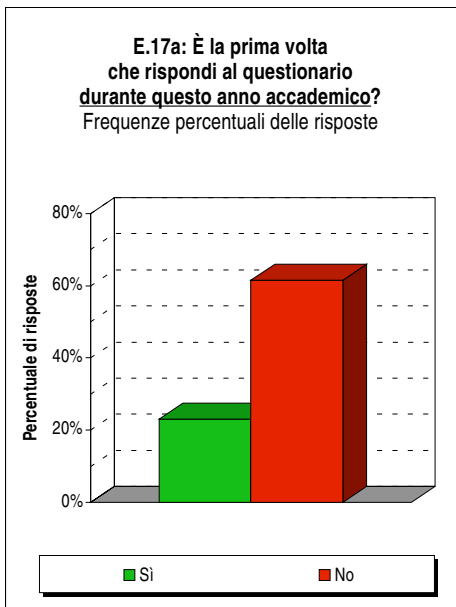
DOMANDE	DISTRIBUZIONE ASSOLUTA E PERCENTUALE DELLE RISPOSTE										VALORI MEDI DI CONFRONTO				
	A = 2		B = 5		C = 7		D = 10		Totale	N.R.		Media Insegnamento	Medie di confronto		
	V.A.	%	V.A.	%	V.A.	%	V.A.	%	V.A.	V.A.	%		Anno	CdL	Facoltà
D.13a: Ritieni accettabile il carico di lavoro complessivo?	0	0,0	1	7,7	6	46,2	6	46,2	13	0	0,0	8,23	8,23	8,19	6,77
D.13b: Ritieni adeguata l'organizzazione dell'orario complessivo?	1	7,7	3	23,1	4	30,8	5	38,5	13	0	0,0	7,31	7,31	7,13	6,97



## Parte D - IL CARICO DI LAVORO (segue)

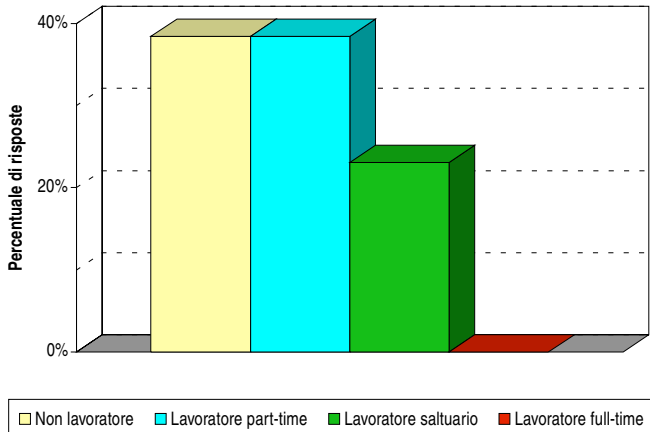


## Parte E - DATI ANAGRAFICI

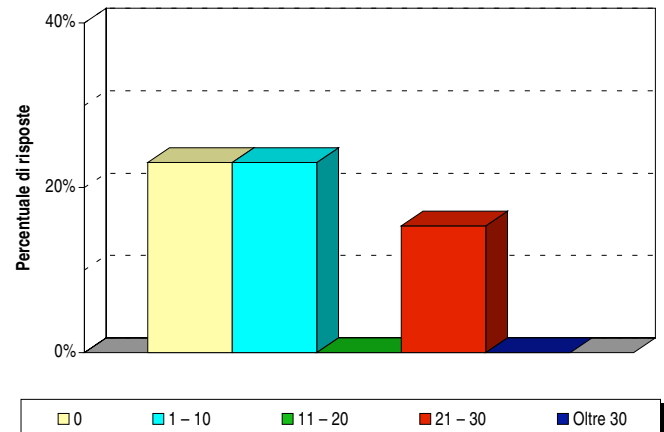


## DATI ANAGRAFICI (segue)

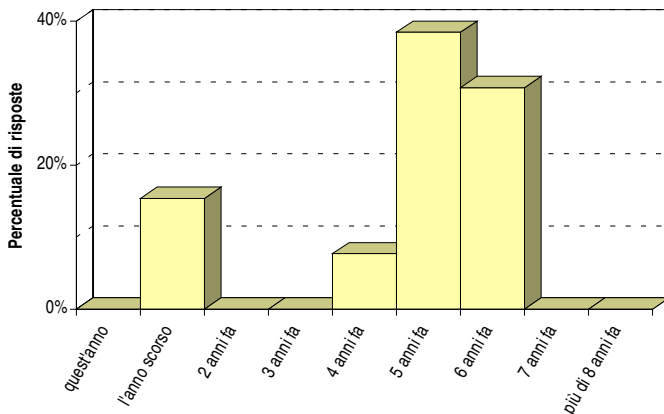
**E.21: Qual è la tua posizione lavorativa?**  
 Frequenze percentuali delle risposte



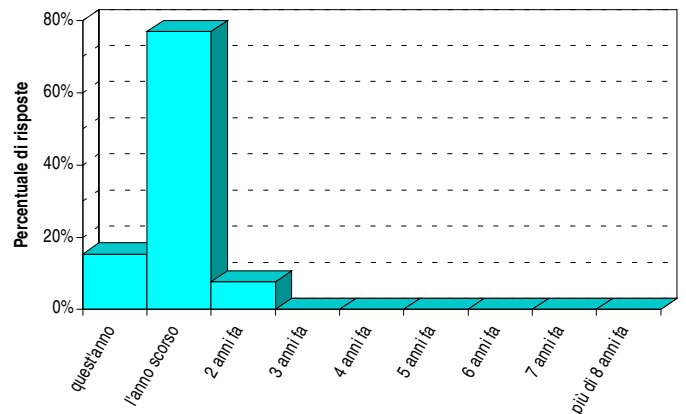
**E.22: Se lavori, per quante ore alla settimana, mediamente, sei impegnato in orari che ti impediscono la frequenza all'Università?**  
 Frequenze percentuali delle risposte



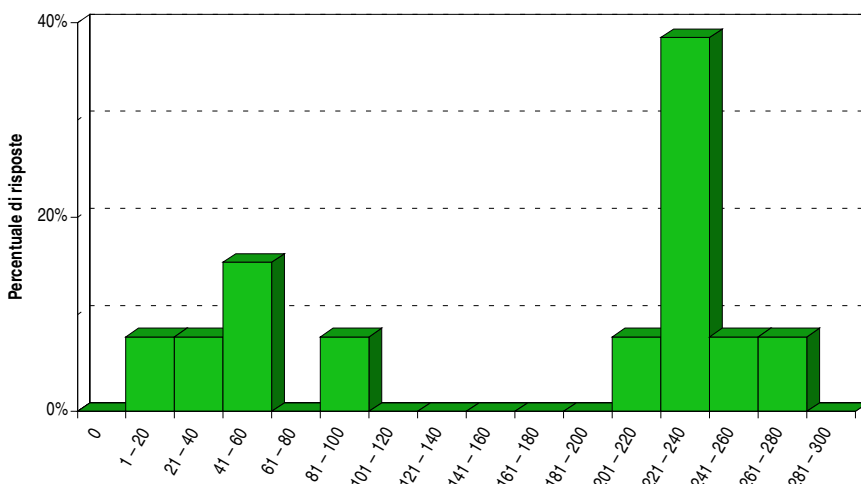
**E.23a: In quale anno accademico ti sei immatricolato all'Università? (Calcola gli anni dall'inizio, anche se provieni da un altro Ateneo)**  
 Frequenze percentuali delle risposte



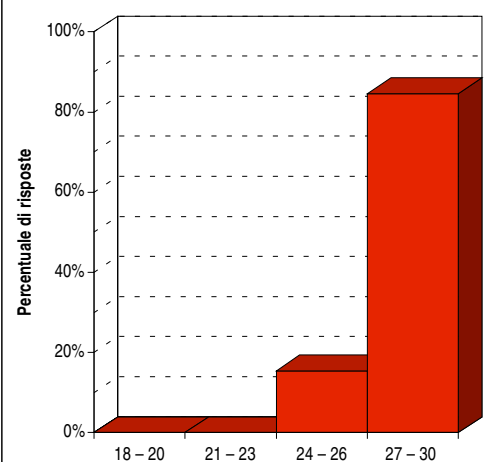
**E.23b: In quale anno accademico ti sei iscritto all'attuale Corso di Laurea?**  
 Frequenze percentuali delle risposte



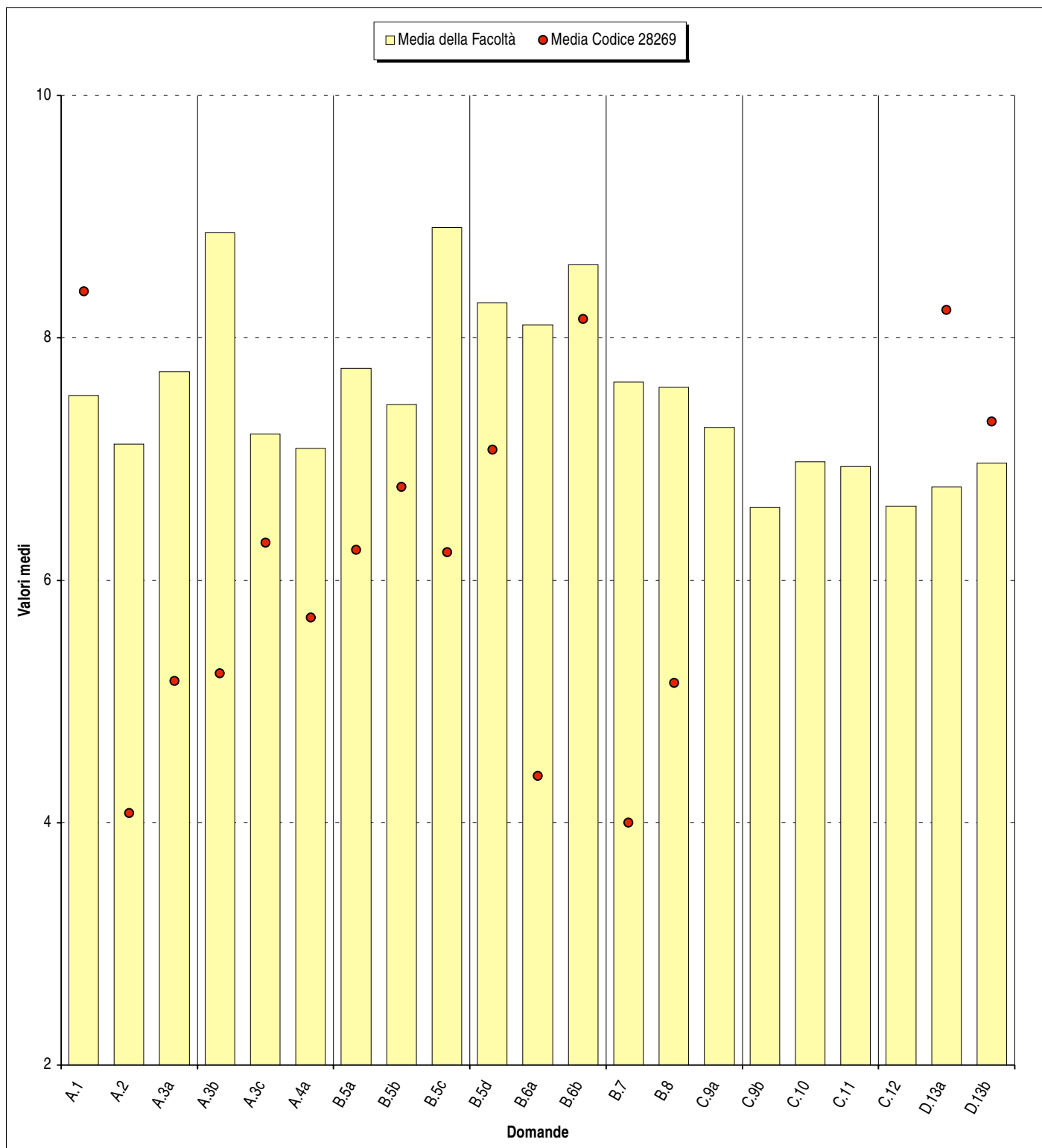
**E.24: Indica il numero di CFU (crediti formativi universitari) che hai acquisito finora, validi per il tuo corso di studi.**  
 Frequenze percentuali delle risposte



**E.25: Qual è la votazione media che hai riportato negli esami sinora superati?**  
 Frequenze percentuali delle risposte



## Confronto fra i valori medi di valutazione ottenuti dall'insegnamento e quelli della Facoltà

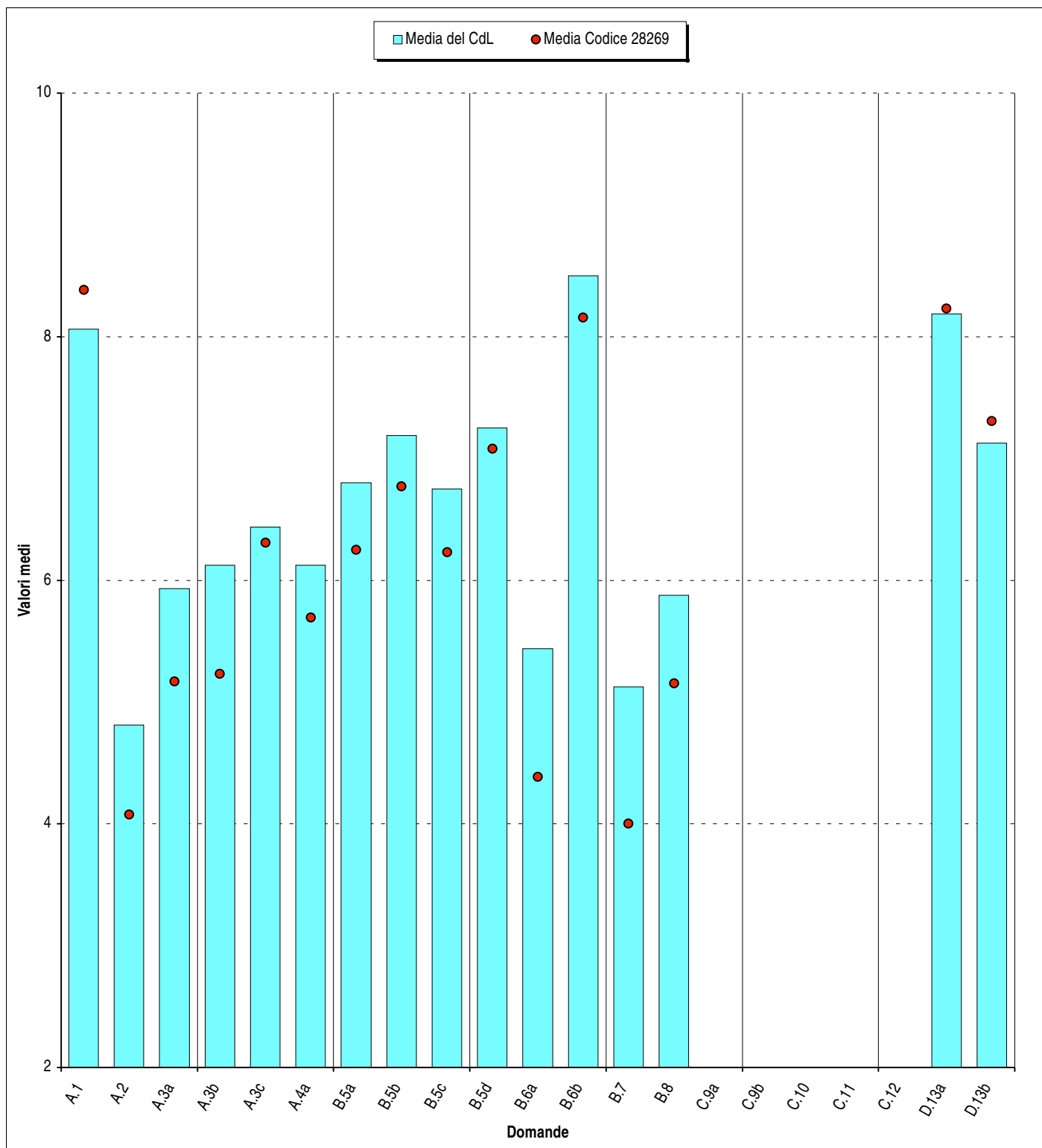


### Sintesi delle domande analizzate

- A.1: Le aule in cui si svolgono le lezioni sono adeguate?
- A.2: Le tue conoscenze preliminari sono risultate sufficienti?
- A.3a: Gli argomenti dell'insegnamento suscitano il tuo interesse?
- A.3b: Le lezioni si svolgono secondo gli orari programmati?
- A.3c: La quantità degli argomenti è proporzionata alle ore di lezione?
- A.4a: Il carico di studio richiesto è proporzionato ai CFU assegnati?
- B.5a: Il docente espone gli argomenti in modo chiaro?
- B.5b: Il docente stimola / motiva l'interesse verso gli argomenti?
- B.5c: Il docente si presenta a lezione con regolarità e puntualità?
- B.5d: Il docente è reperibile per chiarimenti e spiegazioni?

- B.6a: Le informazioni sull'esame sono state chiare e tempestive?
- B.6b: Il docente è corretto e disponibile con gli studenti?
- B.7: Il materiale didattico indicato (o fornito) è adeguato?
- B.8: Sei complessivamente soddisfatto di questo insegnamento?
- C.9a: Le attività integrative sono un utile complemento?
- C.9b: Alle attività integrative è dedicato un tempo sufficiente?
- C.10: La persona incaricata espone gli argomenti in modo chiaro?
- C.11: I locali e le attrezzature sono adeguati?
- C.12: Sei complessivamente soddisfatto delle attività integrative?
- D.13a: Ritieni accettabile il carico di lavoro complessivo?
- D.13b: Ritieni adeguata l'organizzazione dell'orario complessivo?

## Confronto fra i valori medi di valutazione ottenuti dall'insegnamento e quelli del Corso di Studi



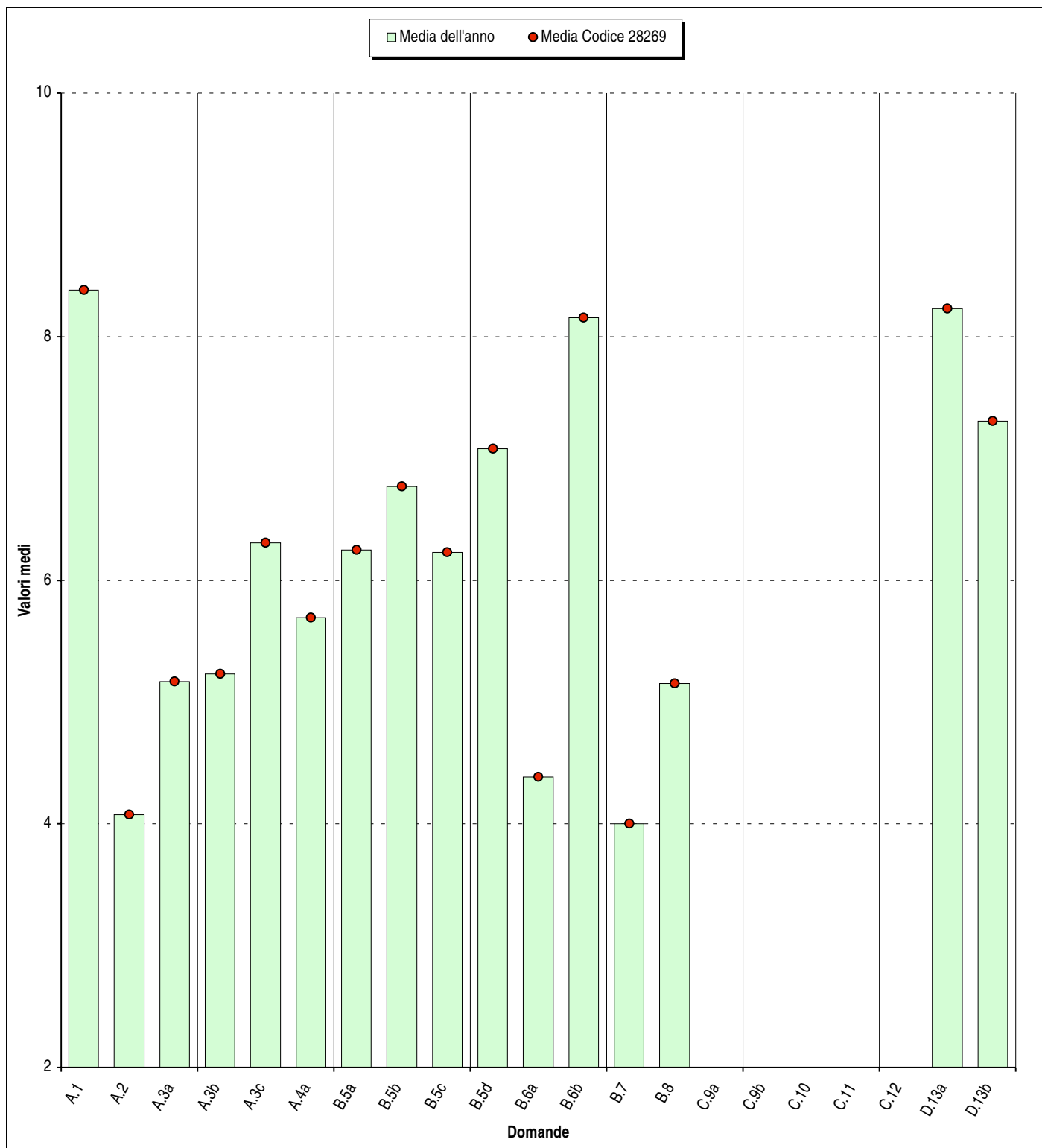
### Sintesi delle domande analizzate

- A.1: Le aule in cui si svolgono le lezioni sono adeguate?
- A.2: Le tue conoscenze preliminari sono risultate sufficienti?
- A.3a: Gli argomenti dell'insegnamento suscitano il tuo interesse?
- A.3b: Le lezioni si svolgono secondo gli orari programmati?
- A.3c: La quantità degli argomenti è proporzionata alle ore di lezione?
- A.4a: Il carico di studio richiesto è proporzionato ai CFU assegnati?
- B.5a: Il docente espone gli argomenti in modo chiaro?
- B.5b: Il docente stimola / motiva l'interesse verso gli argomenti?
- B.5c: Il docente si presenta a lezione con regolarità e puntualità?
- B.5d: Il docente è reperibile per chiarimenti e spiegazioni?

- B.6a: Le informazioni sull'esame sono state chiare e tempestive?
- B.6b: Il docente è corretto e disponibile con gli studenti?
- B.7: Il materiale didattico indicato (o fornito) è adeguato?
- B.8: Sei complessivamente soddisfatto di questo insegnamento?
- C.9a: Le attività integrative sono un utile complemento?
- C.9b: Alle attività integrative è dedicato un tempo sufficiente?
- C.10: La persona incaricata espone gli argomenti in modo chiaro?
- C.11: I locali e le attrezzature sono adeguati?
- C.12: Sei complessivamente soddisfatto delle attività integrative?
- D.13a: Ritieni accettabile il carico di lavoro complessivo?
- D.13b: Ritieni adeguata l'organizzazione dell'orario complessivo?



## Confronto fra i valori medi di valutazione ottenuti dall'insegnamento e quelli dell'anno di corso



### Sintesi delle domande analizzate

- |  |  |
|--|--|
| A.1: Le aule in cui si svolgono le lezioni sono adeguate?              | B.6a: Le informazioni sull'esame sono state chiare e tempestive?   |
| A.2: Le tue conoscenze preliminari sono risultate sufficienti?         | B.6b: Il docente è corretto e disponibile con gli studenti?        |
| A.3a: Gli argomenti dell'insegnamento suscitano il tuo interesse?      | B.7: Il materiale didattico indicato (o fornito) è adeguato?       |
| A.3b: Le lezioni si svolgono secondo gli orari programmati?            | B.8: Sei complessivamente soddisfatto di questo insegnamento?      |
| A.3c: La quantità degli argomenti è proporzionata alle ore di lezione? | C.9a: Le attività integrative sono un utile complemento?           |
| A.4a: Il carico di studio richiesto è proporzionato ai CFU assegnati?  | C.9b: Alle attività integrative è dedicato un tempo sufficiente?   |
| B.5a: Il docente espone gli argomenti in modo chiaro?                  | C.10: La persona incaricata espone gli argomenti in modo chiaro?   |
| B.5b: Il docente stimola / motiva l'interesse verso gli argomenti?     | C.11: I locali e le attrezzature sono adeguati?                    |
| B.5c: Il docente si presenta a lezione con regolarità e puntualità?    | C.12: Sei complessivamente soddisfatto delle attività integrative? |
| B.5d: Il docente è reperibile per chiarimenti e spiegazioni?           | D.13a: Ritieni accettabile il carico di lavoro complessivo?        |
|  | D.13b: Ritieni adeguata l'organizzazione dell'orario complessivo?  |

**Questo rapporto statistico è stato progettato,  
elaborato e stampato a cura di**



**Via Mercalli 16 - 20122 - MILANO  
Tel 02-58322302 - Fax 02-58434833**

Il trattamento dei dati contenuti in questo rapporto viene svolto nel rispetto di quanto stabilito dalla legge 675/96.  
Tali dati non vengono comunicati o diffusi a terzi. In qualunque momento l'Università può richiederne la cancellazione.