

Università degli Studi di Milano
FACOLTÀ DI SCIENZE POLITICHE
SCIENZE DEL LAVORO



Programma di valutazione dell'attività didattica
(Legge 370/1999)

RIEPILOGO DELLE VALUTAZIONI FORNITE DAGLI STUDENTI

Anno Accademico 2006-2007 — Secondo Trimestre

Rapporto statistico relativo all'insegnamento:

ECONOMIA DELL'ISTRUZIONE

Docente/i: CHECCHI DANIELE

Codice Corso: 070008209 Anno di Corso: 1 Codice CdL: B57 Codice Facoltà: 08

TOTALE DEI QUESTIONARI COMPILATI PER L'INSEGNAMENTO: 23

TOTALE DEI QUESTIONARI COMPILATI PER L'ANNO DI CORSO: 144

TOTALE DEI QUESTIONARI COMPILATI PER IL CORSO DI STUDI: 214

TOTALE DEI QUESTIONARI COMPILATI PER LA FACOLTÀ: 11663

INTRODUZIONE

Le risposte date dagli studenti della Facoltà alle domande relative agli insegnamenti seguiti nel semestre/quadrimestre vengono analizzate statisticamente e vengono prodotti tre tipi di rapporti statistici:

- il **rapporto per insegnamento**: presenta in forma grafica e tabellare l'analisi dei giudizi sul singolo insegnamento sottoposto a indagine ed i grafici relativi ai dati anagrafici degli studenti rispondenti;
- il **rapporto annuale per Corso di Studi** (*corso di laurea magistrale, magistrale a ciclo unico e triennale*): presenta in forma grafica e tabellare la sintesi dei giudizi per ciascuna domanda su tutti gli insegnamenti del corso di studi;
- il **rapporto annuale di Facoltà**: presenta in forma grafica e tabellare il confronto fra i diversi corsi di studi della Facoltà.

Questo fascicolo è uno dei rapporti per insegnamento e riporta i risultati dell'analisi statistica effettuata sulle risposte date dagli studenti alle domande relative all'insegnamento:

ECONOMIA DELL'ISTRUZIONE

Le domande sono state raggruppate in sezioni; per ciascuna domanda viene riportata:

- la distribuzione di frequenza assoluta e percentuale delle risposte (ossia il numero e la percentuale di studenti che hanno indicato ciascuna modalità di risposta);
- ove applicabile la media aritmetica dei livelli di soddisfazione (con la conversione A = 2, B = 5, C = 7 e D = 10, corrispondente a quella proposta dal Comitato per la Valutazione del Sistema Universitario);
- i valori medi di confronto calcolati su tutti gli insegnamenti dello stesso anno di corso, dello stesso corso di studi e dell'intera Facoltà;
- il confronto grafico fra il valore medio dell'insegnamento e del corso di studio.

Per le domande delle sezioni "il carico di lavoro" e "dati anagrafici" di natura qualitativa viene riportato il diagramma a barre della distribuzione di frequenza relativa (espressa in percentuale).

I tre grafici riassuntivi finali riportano tutte le medie delle domande di valutazione inerenti all'insegnamento (pallino) posti a confronto con le relative medie di facoltà, corso di studi e anno di corso dell'insegnamento (barra).

NOTE:

- Gli studenti non rispondono alla domanda A.4b se hanno risposto Decisamente Sì (D = 10) alla domanda A.4a. In presenza di errori di compilazione, i dati della domanda A.4b sono stati filtrati.
- Per le domande 9a, 9b, 10, 11 e 12 della sezione "le attività didattiche integrative" può accadere che, in mancanza di esercitazioni per l'insegnamento non compaiano risposte e conseguentemente valori medi.
- Il dato medio riferito all'anno di corso dell'insegnamento è indicato nel rapporto solo per le facoltà che lo hanno segnalato nel piano di rilevazione e per quegli insegnamenti che sono univocamente attribuibili ad uno specifico anno di corso.
- Per ragioni di spazio il testo delle domande è stato riformulato in modo più conciso, senza comunque alterarne il significato.

TESTO DEL QUESTIONARIO

Parte A - L'INSEGNAMENTO

- A.1: Le aule in cui si svolgono le lezioni sono adeguate?
A.2: Le tue conoscenze sono risultate sufficienti per la comprensione degli argomenti trattati in questo insegnamento?
A.3a: Gli argomenti dell'insegnamento suscitano il tuo interesse?
A.3b: Le lezioni dell'insegnamento si svolgono secondo gli orari programmati?
A.3c: Le lezioni dell'insegnamento trattano una quantità di argomenti proporzionata alle ore di lezione?
A.4a: Il carico di studio richiesto da questo insegnamento è proporzionato ai CFU (crediti formativi universitari) assegnati?
A.4b: Se il carico di studio richiesto da questo insegnamento NON è proporzionato ai CFU assegnati, di quanto andrebbe variato il carico di studio di questo insegnamento?

Parte B - IL DOCENTE

- B.5a: Il docente espone gli argomenti in modo chiaro?
B.5b: Il docente stimola / motiva l'interesse verso gli argomenti?
B.5c: Il docente si presenta a lezione con regolarità e puntualità?
B.5d: Il docente è reperibile per chiarimenti e spiegazioni?
B.6a: Il docente ha comunicato tempestivamente e chiaramente le informazioni relative alle modalità di svolgimento delle prove d'esame?
B.6b: Il docente è corretto e disponibile nel rapporto con gli studenti?
B.7: Il materiale didattico indicato (o fornito) dal docente è adeguato per lo studio della materia?
B.8: Sei complessivamente soddisfatto di come è stato svolto questo insegnamento?

Parte C - LE ATTIVITÀ DIDATTICHE INTEGRATIVE (esercitazioni, laboratori, ambulatori e reparti clinici)

- C.9a: Le attività didattiche integrative sono – ai fini dell'apprendimento – un utile complemento all'insegnamento seguito?
C.9b: Alle attività didattiche integrative è dedicato un tempo sufficiente?
C.10: La persona che svolge le attività didattiche integrative espone gli argomenti in modo chiaro?
C.11: I locali e le attrezzature per le attività didattiche integrative sono adeguati?
C.12: Sei complessivamente soddisfatto di come sono state svolte le attività didattiche integrative?

Parte D - IL CARICO DI LAVORO

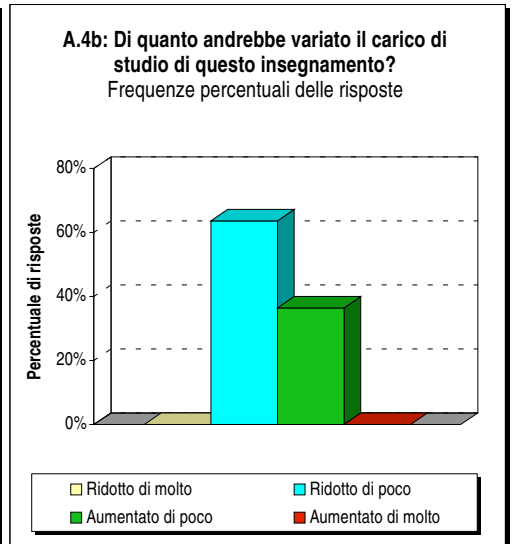
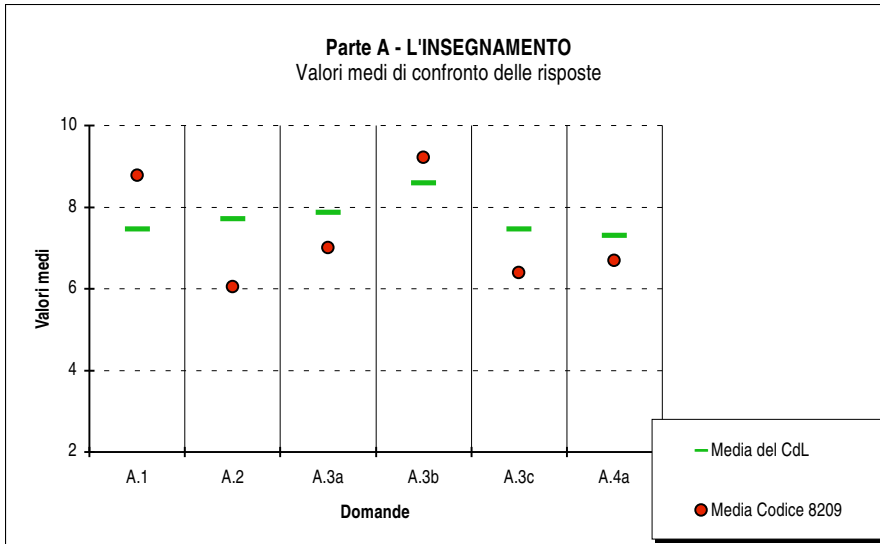
- D.13a: Considerando tutti gli insegnamenti ufficialmente previsti in questo periodo, ritieni accettabile il carico di lavoro complessivo?
D.13b: Considerando tutti gli insegnamenti ufficialmente previsti in questo periodo, ritieni adeguata l'organizzazione dell'orario complessivo?
D.14: Indica il numero di insegnamenti che frequenti in questo periodo.
D.15: Quante lezioni di questo insegnamento hai frequentato?
D.16: Dopo aver frequentato questo insegnamento hai intenzione di sostenere l'esame nei primi appelli disponibili?

Parte E - DATI ANAGRAFICI

- E.17a: È la prima volta che rispondi a questo questionario durante questo anno accademico?
E.17b: È la prima volta che rispondi a questo questionario durante questo semestre/quadrimestre?
E.18: Sesso.
E.19: Da quale scuola secondaria provieni?
E.20: Dov'è la tua dimora abituale durante l'anno accademico?
E.21: Qual è la tua posizione lavorativa?
E.22: Se lavori, per quante ore alla settimana, mediamente, sei impegnato in orari che ti impediscono la frequenza all'Università?
E.23a: In quale anno accademico ti sei immatricolato all'Università? (Calcola gli anni dall'inizio, anche se provieni da un altro Ateneo)
E.23b: In quale anno accademico ti sei iscritto all'attuale Corso di Laurea?
E.24: Indica il numero di CFU (crediti formativi universitari) che hai acquisito finora, validi per il tuo corso di studi. (Se frequenti una laurea specialistica somma ai crediti finora acquisiti i 180 della laurea triennale)
E.25: Qual è la votazione media che hai riportato negli esami sinora superati?

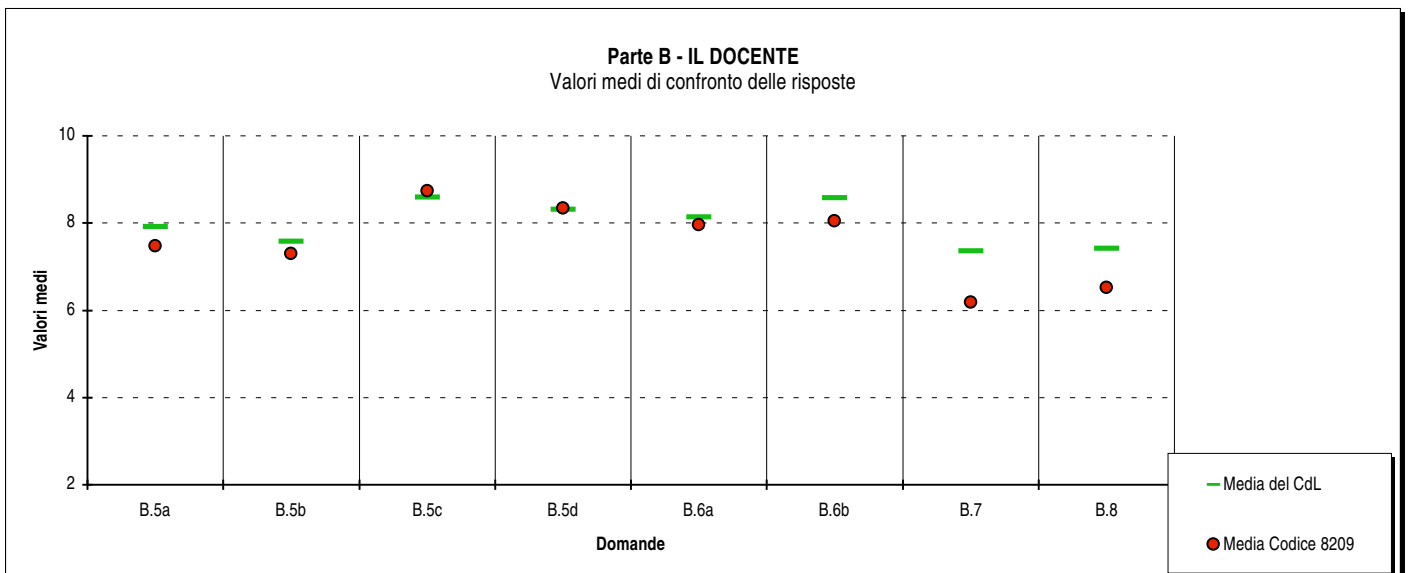
Parte A - L'INSEGNAMENTO

DOMANDE	DISTRIBUZIONE ASSOLUTA E PERCENTUALE DELLE RISPOSTE										VALORI MEDI DI CONFRONTO					
	A = 2		B = 5		C = 7		D = 10		Totale	N.R.			Media Insegnamento	Medie di confronto		
	V.A.	%	V.A.	%	V.A.	%	V.A.	%	V.A.	V.A.	%	Anno		CdL	Facoltà	
A.1: Le aule in cui si svolgono le lezioni sono adeguate?	0	0,0	0	0,0	9	40,9	13	59,1	22	1	4,3	8,77	7,12	7,46	7,76	
A.2: Le tue conoscenze preliminari sono risultate sufficienti?	2	8,7	9	39,1	10	43,5	2	8,7	23	0	0,0	6,04	7,81	7,70	7,07	
A.3a: Gli argomenti dell'insegnamento suscitano il tuo interesse?	0	0,0	9	39,1	8	34,8	6	26,1	23	0	0,0	7,00	7,68	7,86	7,57	
A.3b: Le lezioni si svolgono secondo gli orari programmati?	0	0,0	0	0,0	6	26,1	17	73,9	23	0	0,0	9,22	8,90	8,58	8,78	
A.3c: La quantità degli argomenti è proporzionata alle ore di lezione?	3	13,0	4	17,4	13	56,5	3	13,0	23	0	0,0	6,39	7,30	7,46	7,09	
A.4a: Il carico di studio richiesto è proporzionato ai CFU assegnati?	1	4,3	7	30,4	11	47,8	4	17,4	23	0	0,0	6,70	7,19	7,31	6,98	
Nota: gli studenti non rispondono alla domanda A.4b se hanno risposto Decisamente Sì (D = 10) alla precedente domanda A.4a.	Ridotto di molto	Ridotto di poco	Aumentato di poco	Aumentato di molto	Totale	N.R.										
	V.A.	%	V.A.	%	V.A.	%	V.A.	%	V.A.	V.A.	%					
A.4b: Di quanto andrebbe variato il carico di studio?	0	0,0	7	63,6	4	36,4	0	0,0	11	8	42,1					



Parte B - IL DOCENTE

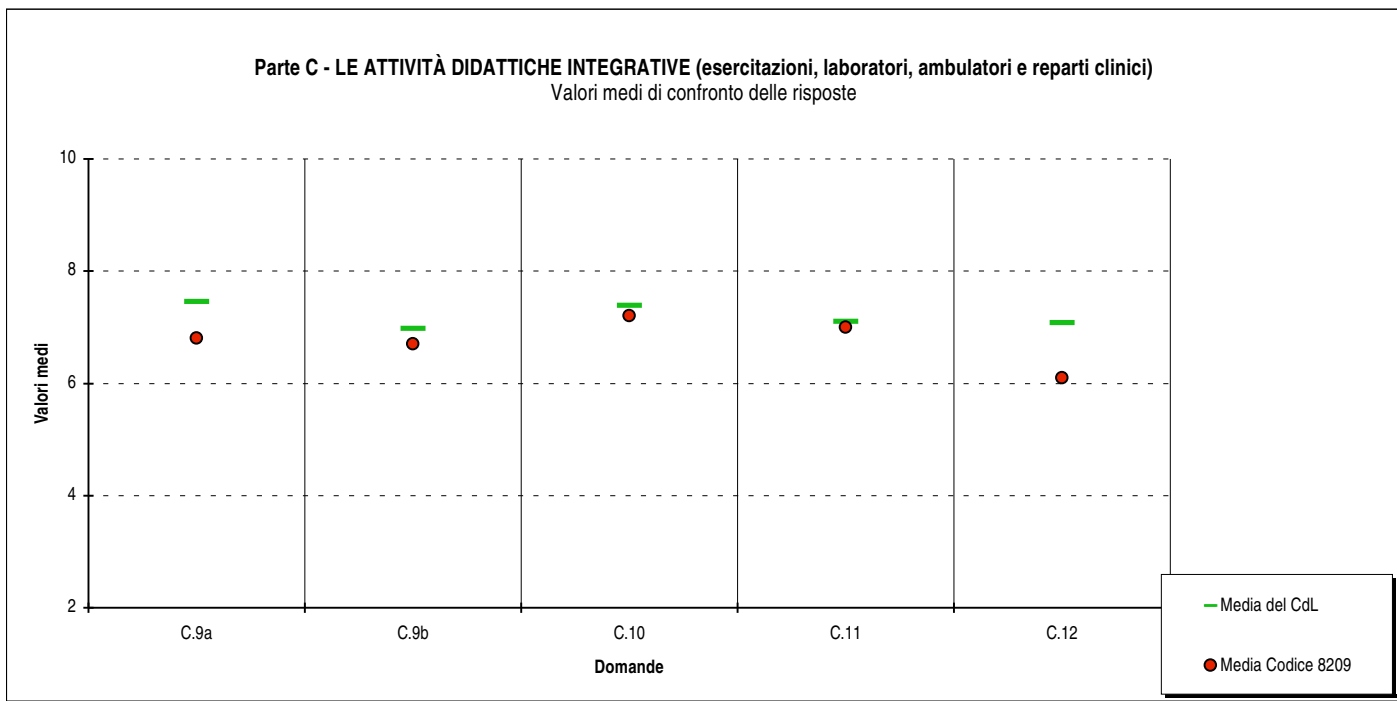
DOMANDE	DISTRIBUZIONE ASSOLUTA E PERCENTUALE DELLE RISPOSTE										VALORI MEDI DI CONFRONTO					
	A = 2		B = 5		C = 7		D = 10		Totale	N.R.			Media Insegnamento	Medie di confronto		
	V.A.	%	V.A.	%	V.A.	%	V.A.	%	V.A.	V.A.	%	Anno		CdL	Facoltà	
B.5a: Il docente espone gli argomenti in modo chiaro?	1	4,3	1	4,3	15	65,2	6	26,1	23	0	0,0	7,48	7,81	7,91	7,63	
B.5b: Il docente stimola / motiva l'interesse verso gli argomenti?	0	0,0	4	17,4	14	60,9	5	21,7	23	0	0,0	7,30	7,32	7,58	7,27	
B.5c: Il docente si presenta a lezione con regolarità e puntualità?	0	0,0	1	4,3	8	34,8	14	60,9	23	0	0,0	8,74	8,86	8,59	8,63	
B.5d: Il docente è reperibile per chiarimenti e spiegazioni?	0	0,0	1	4,3	11	47,8	11	47,8	23	0	0,0	8,35	8,18	8,32	8,21	
B.6a: Le informazioni sull'esame sono state chiare e tempestive?	0	0,0	4	17,4	9	39,1	10	43,5	23	0	0,0	7,96	8,02	8,13	7,96	
B.6b: Il docente è corretto e disponibile con gli studenti?	1	4,3	2	8,7	9	39,1	11	47,8	23	0	0,0	8,04	8,47	8,57	8,48	
B.7: Il materiale didattico indicato (o fornito) è adeguato?	4	18,2	5	22,7	9	40,9	4	18,2	22	1	4,3	6,18	7,26	7,36	7,58	
B.8: Sei complessivamente soddisfatto di questo insegnamento?	1	4,3	6	26,1	14	60,9	2	8,7	23	0	0,0	6,52	7,24	7,42	7,46	



Parte C - LE ATTIVITÀ DIDATTICHE INTEGRATIVE (esercitazioni, laboratori, ambulatori e reparti clinici)

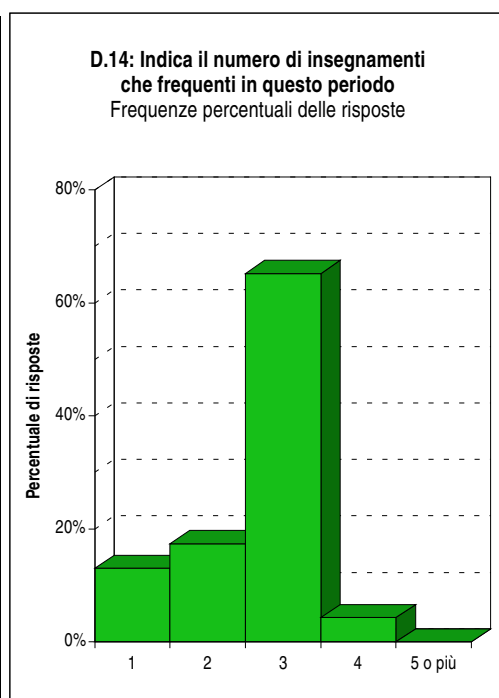
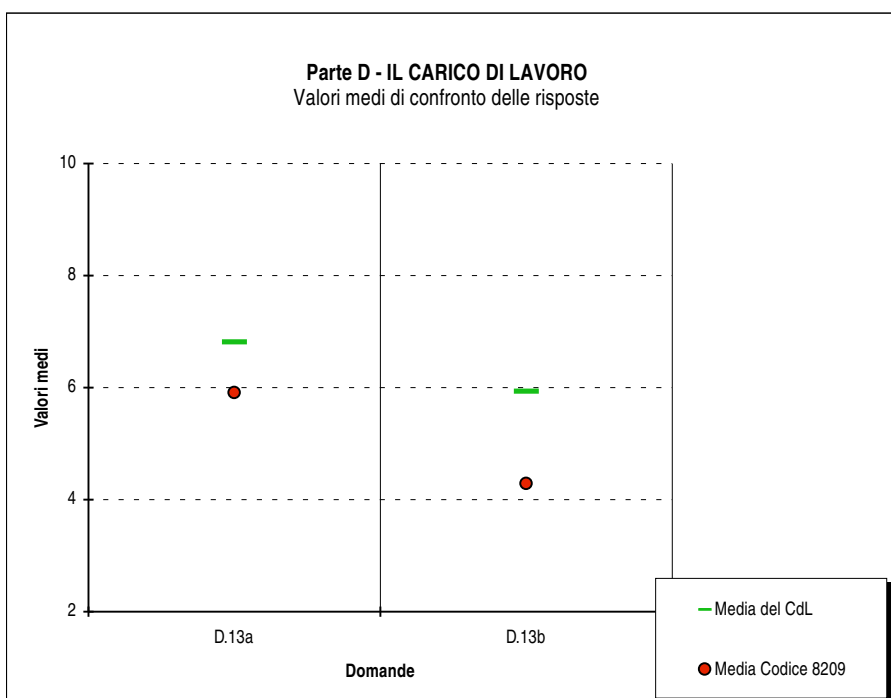
DOMANDE	DISTRIBUZIONE ASSOLUTA E PERCENTUALE DELLE RISPOSTE										VALORI MEDI DI CONFRONTO					
	A = 2		B = 5		C = 7		D = 10		Totale	N.R.			Media Insegnamento	Medie di confronto		
	V.A.	%	V.A.	%	V.A.	%	V.A.	%	V.A.	V.A.	%	Anno		CdL	Facoltà	
C.9a: Le attività integrative sono un utile complemento?	1	10,0	0	0,0	8	80,0	1	10,0	10	13	56,5	6,80	7,12	7,45	7,19	
C.9b: Alle attività integrative è dedicato un tempo sufficiente?	0	0,0	3	30,0	6	60,0	1	10,0	10	13	56,5	6,70	6,38	6,98	6,36	
C.10: La persona incaricata espone gli argomenti in modo chiaro?	0	0,0	2	20,0	6	60,0	2	20,0	10	13	56,5	7,20	6,83	7,39	7,01	
C.11: I locali e le attrezzature sono adeguati?	0	0,0	3	30,0	5	50,0	2	20,0	10	13	56,5	7,00	6,73	7,11	6,72	
C.12: Sei complessivamente soddisfatto delle attività integrative?	1	10,0	2	20,0	7	70,0	0	0,0	10	13	56,5	6,10	6,45	7,08	6,62	

Nota: se l'insegnamento non prevede attività didattiche integrative gli studenti non rispondono a queste domande.



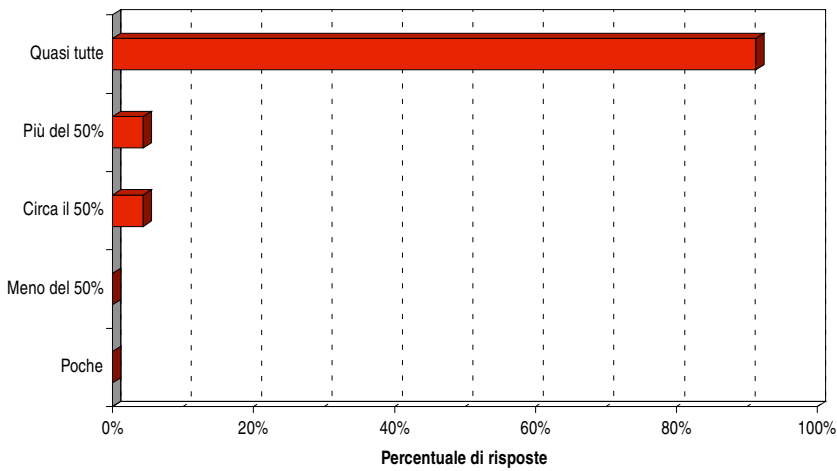
Parte D - IL CARICO DI LAVORO

DOMANDE	DISTRIBUZIONE ASSOLUTA E PERCENTUALE DELLE RISPOSTE										VALORI MEDI DI CONFRONTO					
	A = 2		B = 5		C = 7		D = 10		Totale	N.R.			Media Insegnamento	Medie di confronto		
	V.A.	%	V.A.	%	V.A.	%	V.A.	%	V.A.	V.A.	%	Anno		CdL	Facoltà	
D.13a: Ritieni accettabile il carico di lavoro complessivo?	3	13,0	8	34,8	10	43,5	2	8,7	23	0	0,0	5,91	6,63	6,81	6,42	
D.13b: Ritieni adeguata l'organizzazione dell'orario complessivo?	7	33,3	11	52,4	3	14,3	0	0,0	21	2	8,7	4,29	5,34	5,93	6,32	

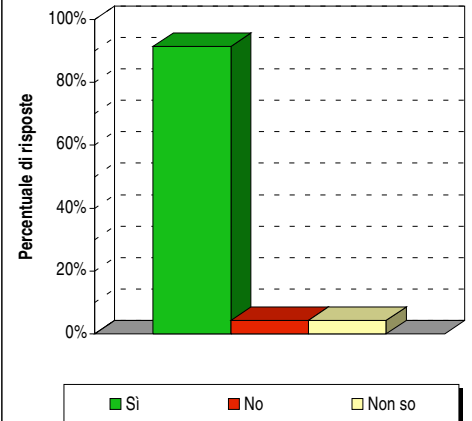


Parte D - IL CARICO DI LAVORO (segue)

D.15: Quante lezioni di questo insegnamento hai frequentato?
Frequenze percentuali delle risposte

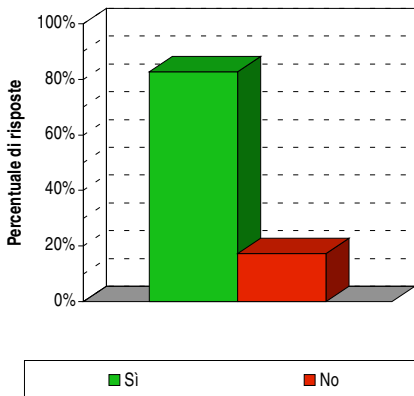


D.16: Hai intenzione di sostenere l'esame nei primi appelli disponibili?
Frequenze percentuali delle risposte

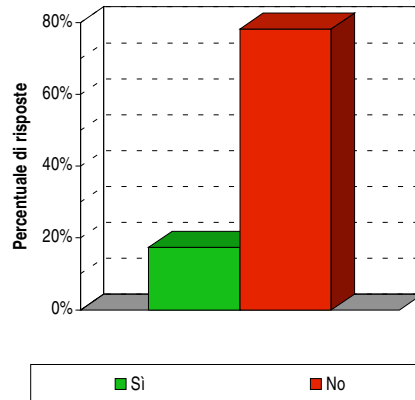


Parte E - DATI ANAGRAFICI

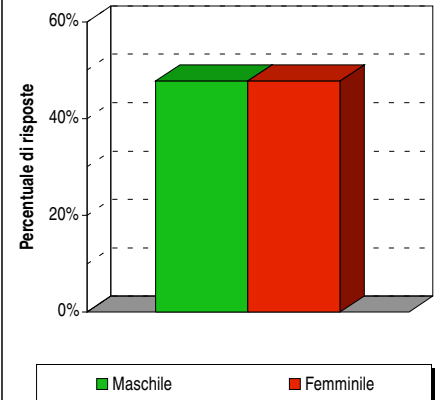
E.17a: È la prima volta che rispondi al questionario durante questo anno accademico?
Frequenze percentuali delle risposte



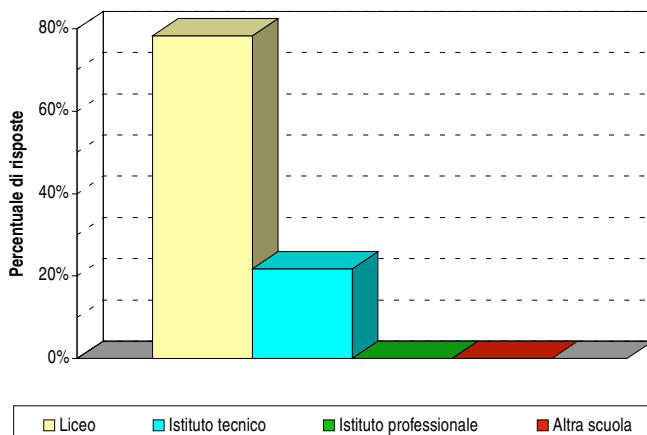
E.17b: È la prima volta che rispondi al questionario durante questo semestre/quadrimestre?
Frequenze percentuali delle risposte



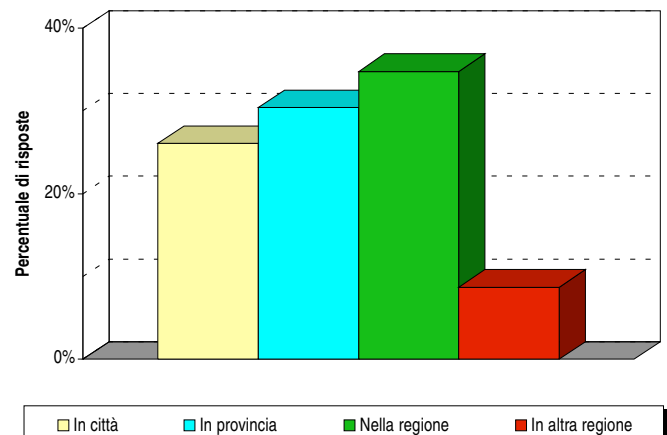
E.18: Sesso
Frequenze percentuali delle risposte



E.19: Da quale scuola secondaria provieni?
Frequenze percentuali delle risposte

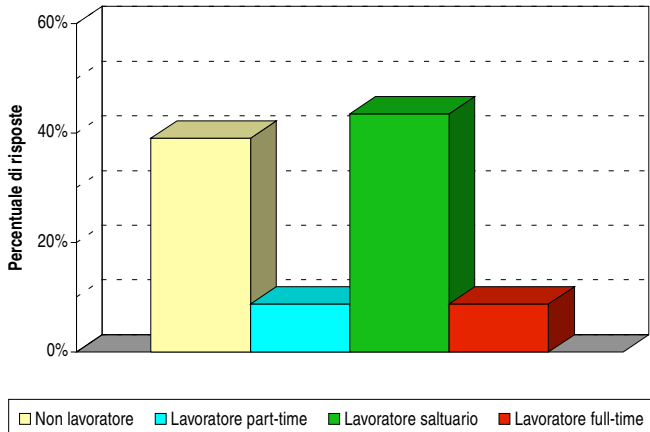


E.20: Dov'è la tua dimora abituale durante l'anno accademico?
Frequenze percentuali delle risposte

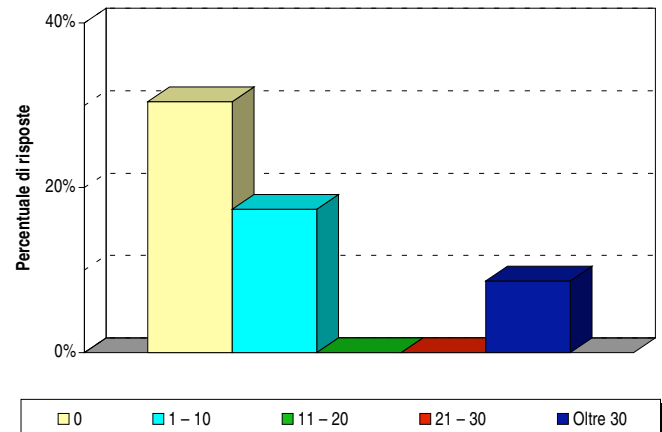


DATI ANAGRAFICI (segue)

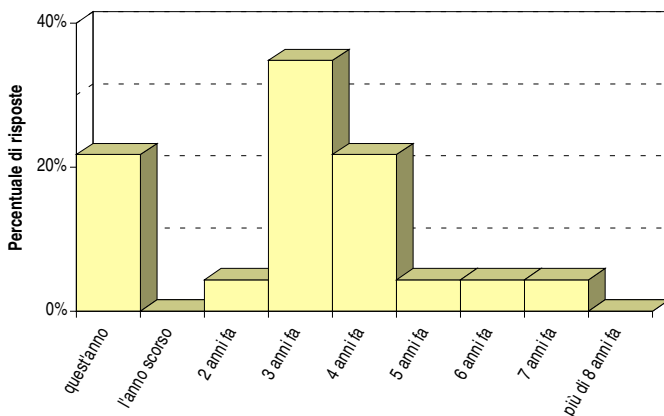
E.21: Qual è la tua posizione lavorativa?
 Frequenze percentuali delle risposte



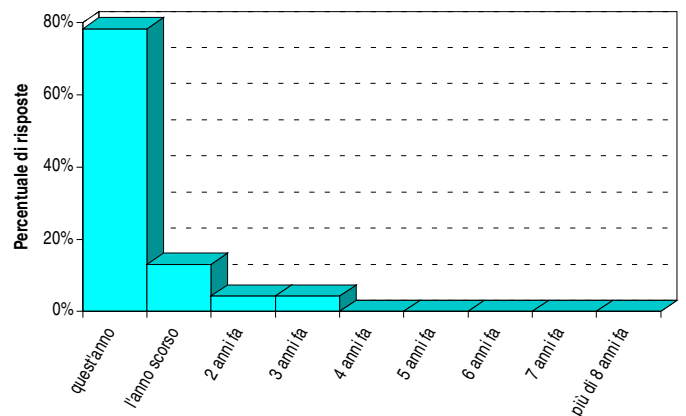
E.22: Se lavori, per quante ore alla settimana, mediamente, sei impegnato in orari che ti impediscono la frequenza all'Università?
 Frequenze percentuali delle risposte



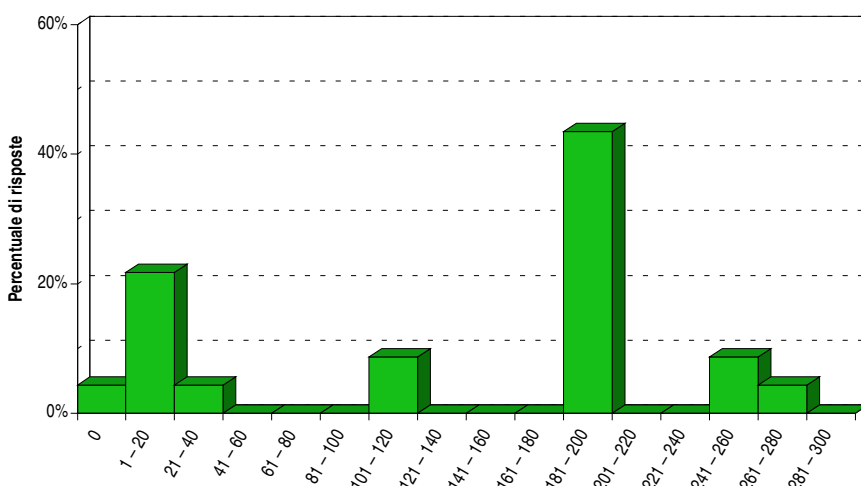
E.23a: In quale anno accademico ti sei immatricolato all'Università? (Calcola gli anni dall'inizio, anche se provieni da un altro Ateneo)
 Frequenze percentuali delle risposte



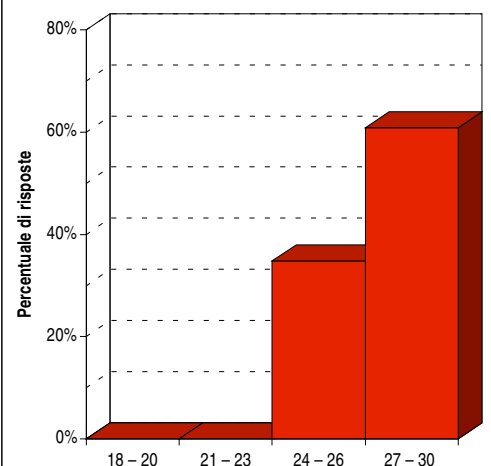
E.23b: In quale anno accademico ti sei iscritto all'attuale Corso di Laurea?
 Frequenze percentuali delle risposte



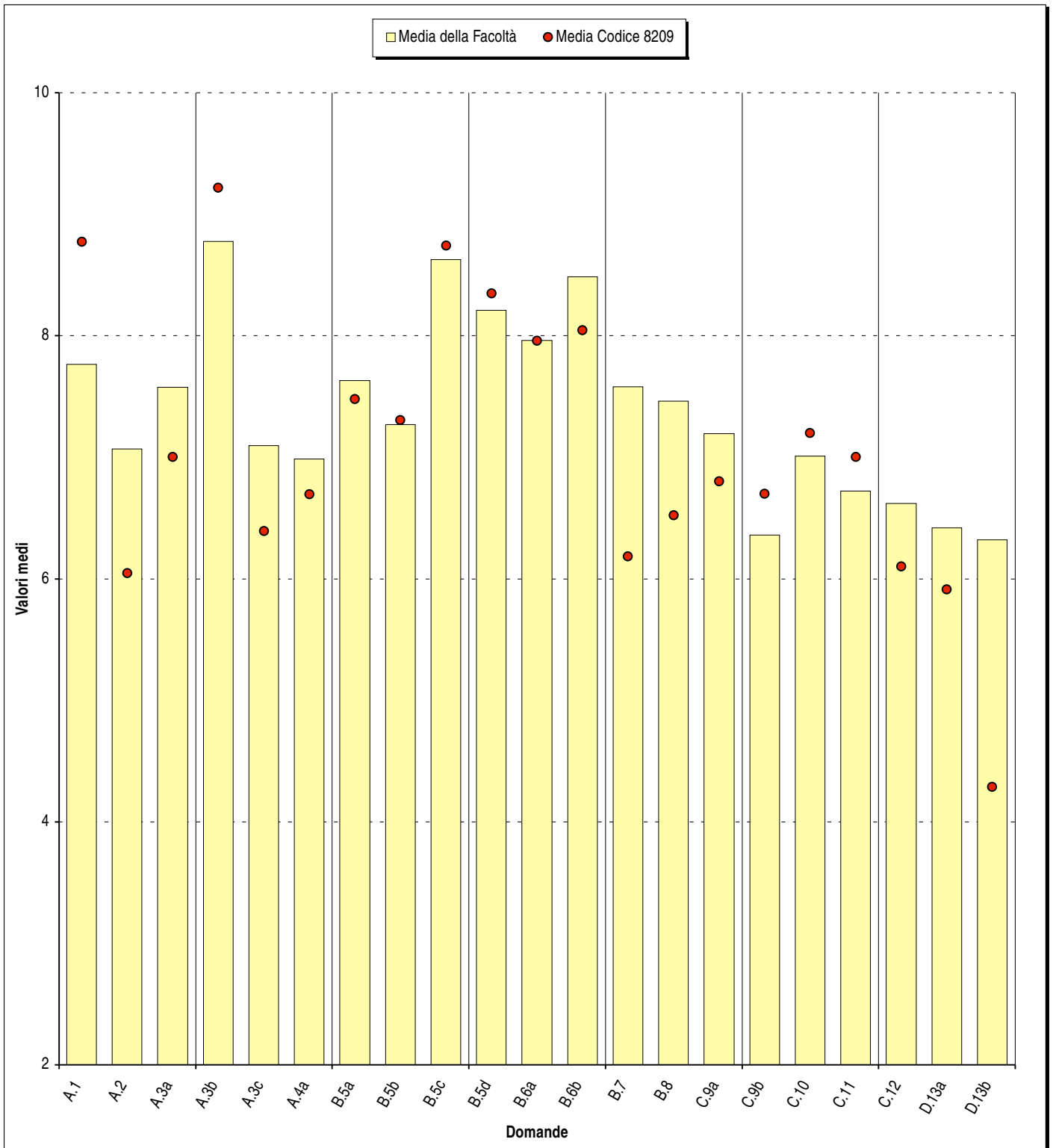
E.24: Indica il numero di CFU (crediti formativi universitari) che hai acquisito finora, validi per il tuo corso di studi.
 Frequenze percentuali delle risposte



E.25: Qual è la votazione media che hai riportato negli esami sinora superati?
 Frequenze percentuali delle risposte



Confronto fra i valori medi di valutazione ottenuti dall'insegnamento e quelli della Facoltà

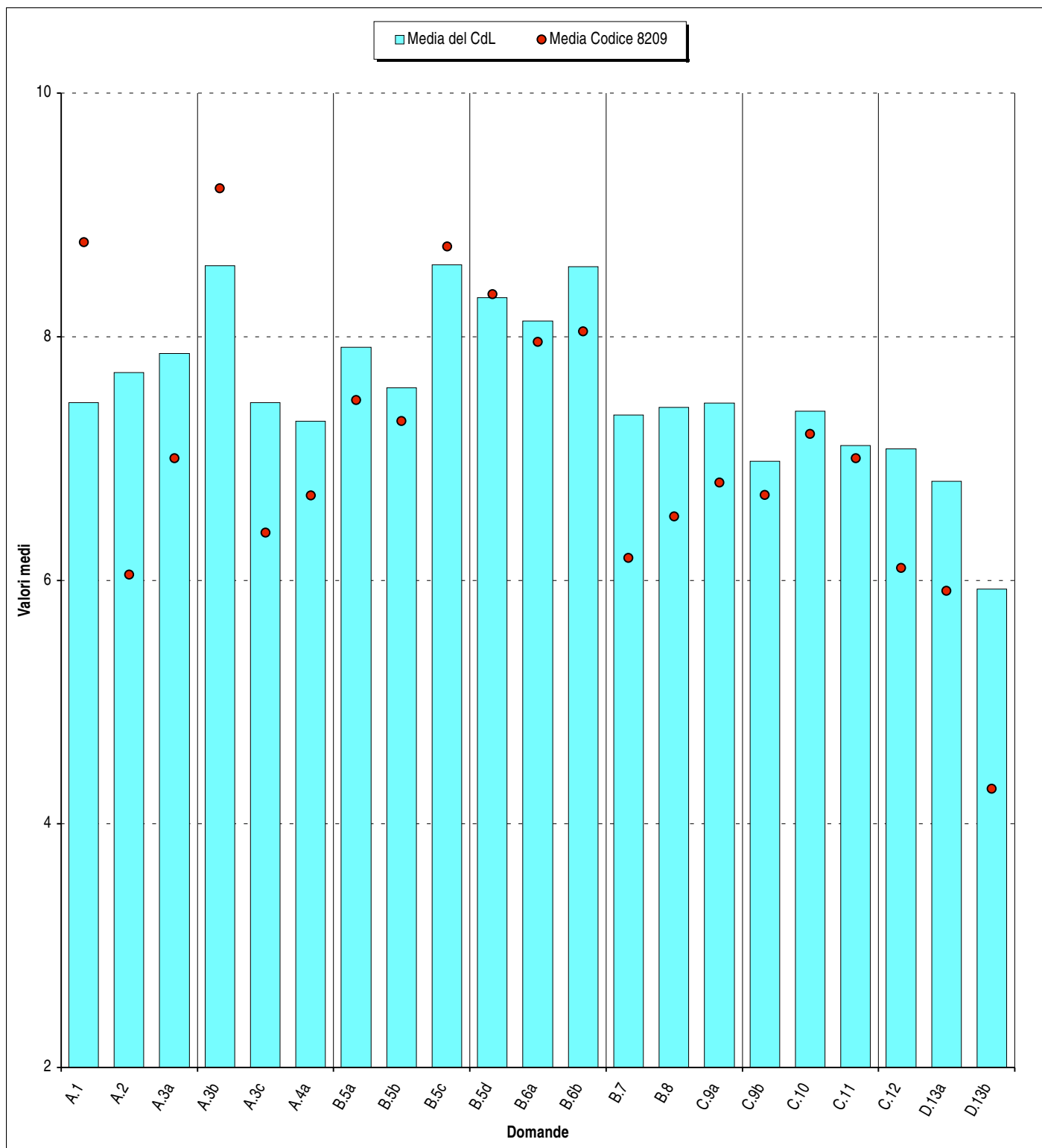


Sintesi delle domande analizzate

- A.1: Le aule in cui si svolgono le lezioni sono adeguate?
- A.2: Le tue conoscenze preliminari sono risultate sufficienti?
- A.3a: Gli argomenti dell'insegnamento suscitano il tuo interesse?
- A.3b: Le lezioni si svolgono secondo gli orari programmati?
- A.3c: La quantità degli argomenti è proporzionata alle ore di lezione?
- A.4a: Il carico di studio richiesto è proporzionato ai CFU assegnati?
- B.5a: Il docente espone gli argomenti in modo chiaro?
- B.5b: Il docente stimola / motiva l'interesse verso gli argomenti?
- B.5c: Il docente si presenta a lezione con regolarità e puntualità?
- B.5d: Il docente è reperibile per chiarimenti e spiegazioni?

- B.6a: Le informazioni sull'esame sono state chiare e tempestive?
- B.6b: Il docente è corretto e disponibile con gli studenti?
- B.7: Il materiale didattico indicato (o fornito) è adeguato?
- B.8: Sei complessivamente soddisfatto di questo insegnamento?
- C.9a: Le attività integrative sono un utile complemento?
- C.9b: Alle attività integrative è dedicato un tempo sufficiente?
- C.10: La persona incaricata espone gli argomenti in modo chiaro?
- C.11: I locali e le attrezzature sono adeguati?
- C.12: Sei complessivamente soddisfatto delle attività integrative?
- D.13a: Ritieni accettabile il carico di lavoro complessivo?
- D.13b: Ritieni adeguata l'organizzazione dell'orario complessivo?

Confronto fra i valori medi di valutazione ottenuti dall'insegnamento e quelli del Corso di Studi

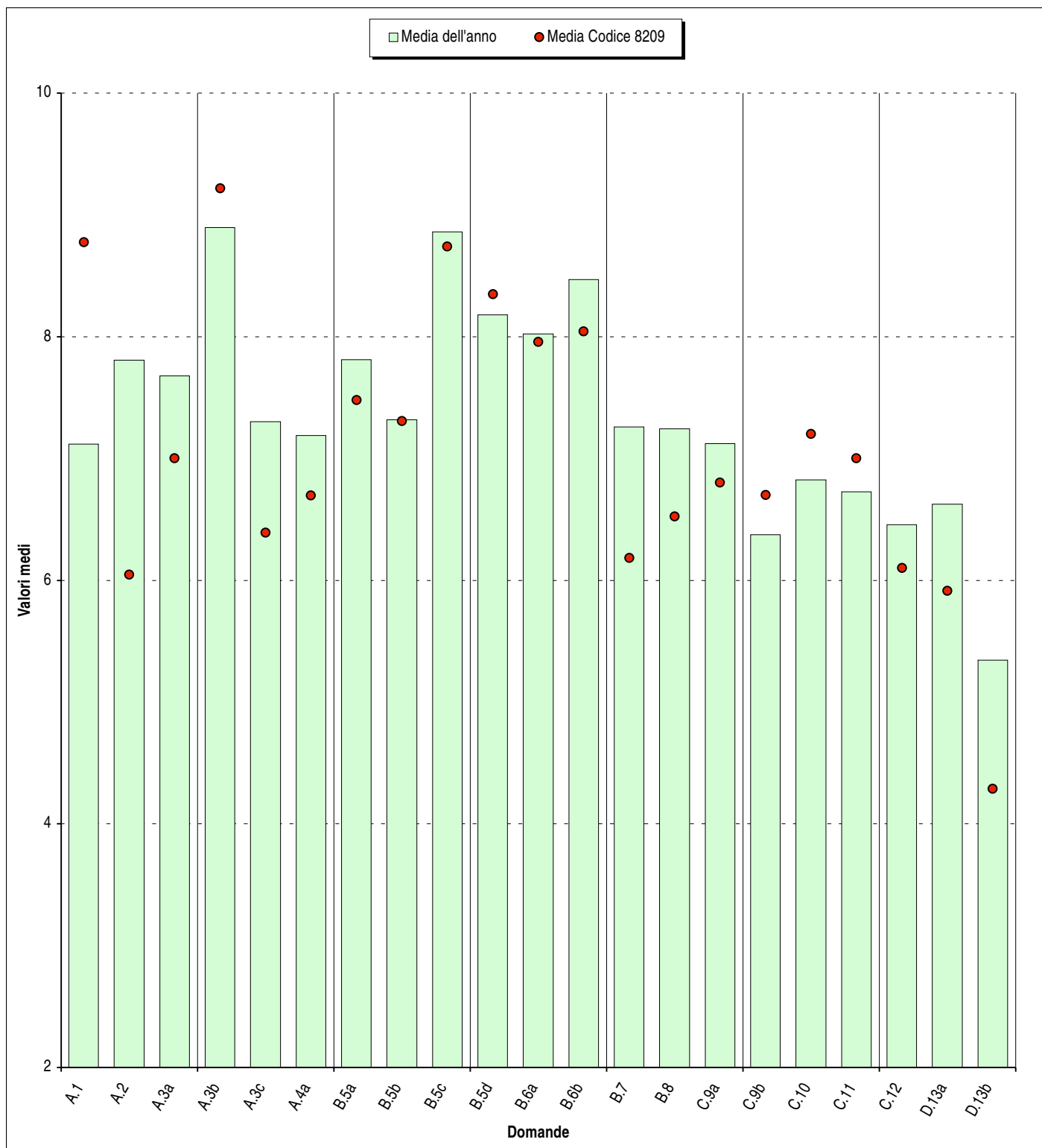


Sintesi delle domande analizzate

- A.1: Le aule in cui si svolgono le lezioni sono adeguate?
- A.2: Le tue conoscenze preliminari sono risultate sufficienti?
- A.3a: Gli argomenti dell'insegnamento suscitano il tuo interesse?
- A.3b: Le lezioni si svolgono secondo gli orari programmati?
- A.3c: La quantità degli argomenti è proporzionata alle ore di lezione?
- A.4a: Il carico di studio richiesto è proporzionato ai CFU assegnati?
- B.5a: Il docente espone gli argomenti in modo chiaro?
- B.5b: Il docente stimola / motiva l'interesse verso gli argomenti?
- B.5c: Il docente si presenta a lezione con regolarità e puntualità?
- B.5d: Il docente è reperibile per chiarimenti e spiegazioni?

- B.6a: Le informazioni sull'esame sono state chiare e tempestive?
- B.6b: Il docente è corretto e disponibile con gli studenti?
- B.7: Il materiale didattico indicato (o fornito) è adeguato?
- B.8: Sei complessivamente soddisfatto di questo insegnamento?
- C.9a: Le attività integrative sono un utile complemento?
- C.9b: Alle attività integrative è dedicato un tempo sufficiente?
- C.10: La persona incaricata espone gli argomenti in modo chiaro?
- C.11: I locali e le attrezzature sono adeguati?
- C.12: Sei complessivamente soddisfatto delle attività integrative?
- D.13a: Ritieni accettabile il carico di lavoro complessivo?
- D.13b: Ritieni adeguata l'organizzazione dell'orario complessivo?

Confronto fra i valori medi di valutazione ottenuti dall'insegnamento e quelli dell'anno di corso



Sintesi delle domande analizzate

- A.1: Le aule in cui si svolgono le lezioni sono adeguate?
- A.2: Le tue conoscenze preliminari sono risultate sufficienti?
- A.3a: Gli argomenti dell'insegnamento suscitano il tuo interesse?
- A.3b: Le lezioni si svolgono secondo gli orari programmati?
- A.3c: La quantità degli argomenti è proporzionata alle ore di lezione?
- A.4a: Il carico di studio richiesto è proporzionato ai CFU assegnati?
- B.5a: Il docente espone gli argomenti in modo chiaro?
- B.5b: Il docente stimola / motiva l'interesse verso gli argomenti?
- B.5c: Il docente si presenta a lezione con regolarità e puntualità?
- B.5d: Il docente è reperibile per chiarimenti e spiegazioni?

- B.6a: Le informazioni sull'esame sono state chiare e tempestive?
- B.6b: Il docente è corretto e disponibile con gli studenti?
- B.7: Il materiale didattico indicato (o fornito) è adeguato?
- B.8: Sei complessivamente soddisfatto di questo insegnamento?
- C.9a: Le attività integrative sono un utile complemento?
- C.9b: Alle attività integrative è dedicato un tempo sufficiente?
- C.10: La persona incaricata espone gli argomenti in modo chiaro?
- C.11: I locali e le attrezzature sono adeguati?
- C.12: Sei complessivamente soddisfatto delle attività integrative?
- D.13a: Ritieni accettabile il carico di lavoro complessivo?
- D.13b: Ritieni adeguata l'organizzazione dell'orario complessivo?

**Questo rapporto statistico è stato progettato,
elaborato e stampato a cura di**



**Via Mercalli 16 - 20122 - MILANO
Tel 02-58322302 - Fax 02-58434833**

Il trattamento dei dati contenuti in questo rapporto viene svolto nel rispetto di quanto stabilito dalla legge 675/96.
Tali dati non vengono comunicati o diffusi a terzi. In qualunque momento l'Università può richiederne la cancellazione.